

RADOX

APARAT AER CONDITIONAT cu WiFi



**MANUAL DE UTILIZARE A FUNCTIEI WiFi
DOX-FRESH**

Declarații

Declarație de Interferență a Comisiei Federale de Comunicații (FCC)

Acest echipament a fost testat și s-a constatat că respectă limitele pentru un dispozitiv digital de Clasă B, conform părții 15 din Regulile FCC. Aceste limite sunt concepute pentru a oferi o protecție rezonabilă împotriva interferențelor dăunătoare într-o instalație rezidențială. Acest echipament generează, utilizează și poate radia energie de radiofrecvență și, dacă nu este instalat și utilizat conform instrucțiunilor, poate provoca interferențe dăunătoare pentru comunicațiile radio. Cu toate acestea, nu există nicio garanție că interferențele nu vor apărea într-o anumită instalație. Dacă acest echipament provoacă interferențe dăunătoare recepției radio sau de televiziune, care pot fi determinate prin oprirea și pornirea echipamentului, utilizatorul este încurajat să încerce să corecteze interferența prin una sau mai multe dintre următoarele măsuri:

- Reorientați sau relocați antena de recepție.
- Măriți distanța dintre echipament și receptor.
- Conectați echipamentul într-o priză pe un circuit diferit de cel la care este conectat receptorul.
- Consultați distribuitorul sau un tehnician radio/TV experimentat pentru ajutor.

Declarație de Expunere la Radiații FCC

Acest echipament respectă limitele de expunere la radiații FCC stabilite pentru un mediu necontrolat. Acest echipament trebuie instalat și utilizat cu o distanță minimă de 20 cm între radiator și corpul dumneavoastră. Expunere RF: O distanță de 20 cm trebuie menținută între antenă și utilizatori, iar modulul de transmisie nu poate fi co-locat cu niciun alt transmițător sau antenă.

Declarație NON-MODIFICATION

Orice modificare sau schimbare care nu a fost aprobată în mod expres de partea responsabilă de aceste autorizații poate anula autorizația utilizatorului de a opera acest echipament.

Declarație ISED

Etichetă de conformitate ICES-003 a Innovation, Science and Economic Development Canada: CAN ICES-3 (B)/NMB-3(B)

Acest dispozitiv conține emițător(i)/receptor(i) autorizați care respectă RSS-urile Innovation, Science and Economic Development Canada.

Funcționarea este supusă următoarelor două condiții:

1. Acest dispozitiv nu poate provoca interferențe.
2. Acest dispozitiv trebuie să accepte orice interferență, inclusiv interferențele care pot cauza funcționarea nedorită a dispozitivului.

Acest echipament respectă limitele de expunere la radiații ISED RSS-102 stabilite pentru un mediu necontrolat. Acest echipament trebuie instalat și utilizat cu o distanță minimă de 20 cm între radiator și orice parte a corpului dumneavoastră.

CUPRINS

Wi-Fi Modul specificatii si informatii de baza	1
Descarca si instaleaza aplicatia	2
Activeaza APP.....	3
Inregistreza.....	4
Login.....	6
Adauga dispozitiv.....	8
Controlul aparatului de AC.....	11
Managementul contului.....	25
Probleme aparute	27

Wi-Fi Module SPECIFICATII SI INFORMATII DE BAZA

1. Specificații minime pe un Smartphone phone:

versiunea Android 5.0 sau o versiune ulterioară
IOS 9.0 versiune sau mai mare

2. Parametri de bază pentru modulul Wi-Fi

Parametrii	Detalii
Frecvența rețelei	2.400 - 2.4835 GHz
Standardele WLAN	IEEE 802.11b/g/n (canalele 1-14, canalele 1-13 pentru UE/AU, canalele 1-11 pentru SUA/ CA)
Protocol stack suport	IPv4/TCP/UDP/HTTPS/TLS/DNS
Suport de securitate	WEP/WPA/WPA2/AES128
Suport tip de rețea	STA/AP/STA+AP
Max. Putere RF	20 dbm
Frecvența Bluetooth	2.402 - 2.480 GHz
Putere RF Bluetooth	9 dbm

3 Ghid de operare

Rugam luați în considerare cele de urmează

Pași de Operare	Articole de Operare	Cont Nou	Reinstalați APP (înregistrată înainte)
Pasul 1	Descărcați și Instalați APP	DA	DA
Pasul 2	Activați APP	DA	DA
Pasul 3	Înregistrați Contul	DA	NU
Pasul 4	Login	DA	DA
Pasul 5	Adaugă Dispozitiv pentru control	DA	Dispozitivul înregistrat va rămâne

Notă Dacă ați înregistrat contul și ați adăugat dispozitivul înainte, atunci când reinstalați APP din nou și vă conectați, dispozitivul adăugat va rămâne setat.

Descarcati si instalati Aplicatia



SmartLife-SmartHome

Smartphone Android

Metoda 1: Vă rugăm să scanați codul QR cu un scanner de browser, să descărcați și să instalați aplicația.

Metoda 2: Deschideți Google Play Store pe telefonul dvs. inteligent și căutați „Smart Life“- SmartHome descărcați și instalați aplicația.



Smartphone iOS

Metoda 1: Vă rugăm să scanați codul QR și urmați sfaturile pentru a intra în AppStore, descărcați și instalați aplicația.

Metoda 2: Deschideți Apple „AppStore” pe telefonul dvs. și căutați „Smart Life- SmartHome”, descărcați și instalați aplicația.



Nota:

Va rugam activati permisiunea pt Storage/Location/Camera pentru aceasta aplicatie cand este instalata. Altfel vor aparea probleme la operare.

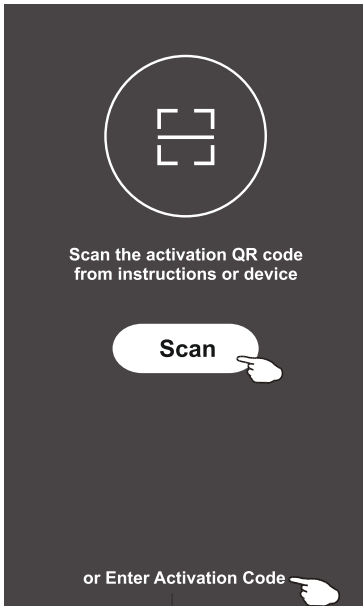
Activarea aplicatiei

Prima data când aplicatia este utilizata, va trebui sa fie activata.



SmartLife-SmartHome

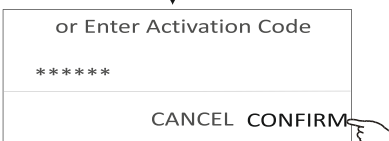
1. Deschide aplicatia „Smart Life” pe telefon
2. **Metoda 1:** Apăsăți butonul „Scan” și scanați dreapta Cod de activare QR
Metoda 2: Apăsăți „or Enter Activation Code” în partea de jos a ecranului, apoi introduceți codul de activare și apăsați „CONFIRMA”.



Activate QR code and activation code

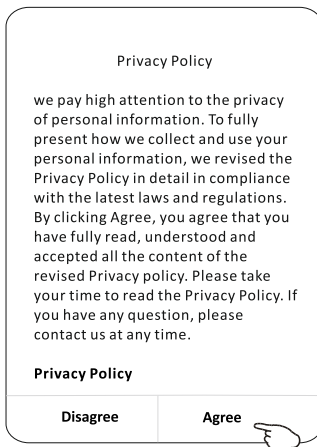
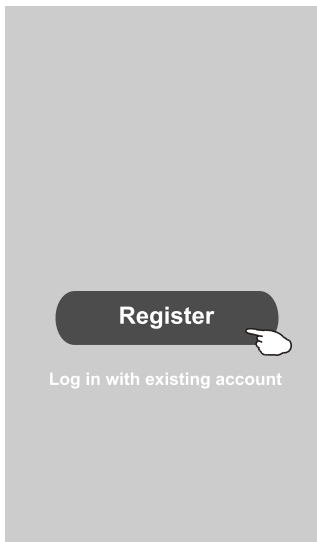


Nota : Fara codul QR sau codul de activare, nu puteti activa aplicatia, si sa o pastrati in siguranta.

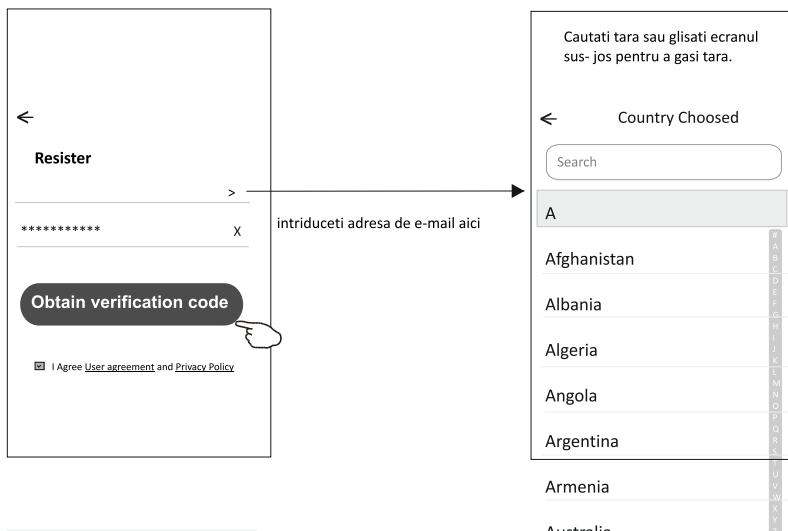


Inregistrare

1. Dacă nu aveți niciun cont, apăsați butonul "Înregistrare".
2. Citiți Politică de confidențialitate și apăsați „De acord”.

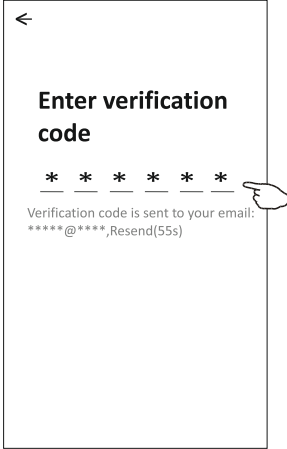


3. Apăsați ">" și alegeți țara.
4. Introduceți numărul de telefon sau adresa de e-mail.
5. Apăsați butonul „Obtain verification code”.



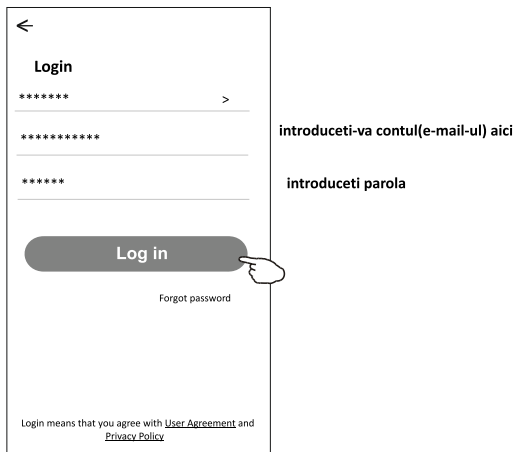
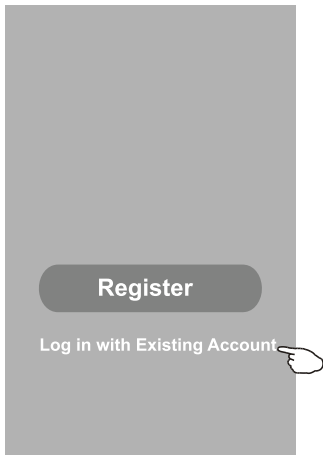
Inregistrare

6. Introduceți codul de verificare pe care l-ați primit pe e-mail.
7. Setati parola cu 6-20 de caractere, inclusiv caractere și numere.
8. Apăsați Terminat



Login

1. Apăsați „Conectați-vă cu contul existent”.
2. Introduceți contul și parola înregistrate.
3. Apasati butonul “Log in”



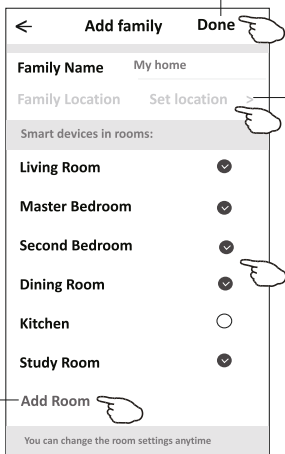
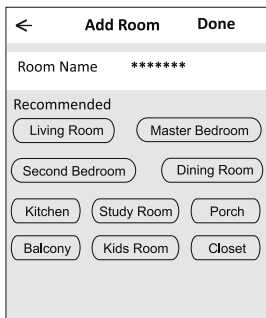
Login

Pentru prima dată când este utilizată aplicația, este necesar să se creeze o familie:

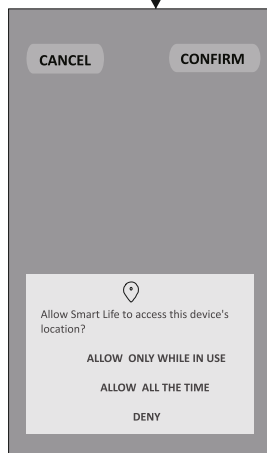
4. Apăsați „Creare familie”.
5. Creați numele familiei.
6. Setati locatia.
7. Alege camere implicite sau adauă g camere
8. Apăsați „Terminat” și „Completat”



alege camera recomandată sau creează o cameră nouă, apoi apasă Done.



Familie creata cu succes
 Vezi familia Completa



Notă: Aplicația poate deschide harta pe telefonul dvs. și puteți seta locația unde vă aflați.

Login

Daca ati uitat parola Puteti reseta parola:

1. Apăsați „Forgot password”.
2. Introduceți contul (adresa de e-mail) și apăsați butonul „Obține cod de verificare”.
3. Introduceți codul de verificare primit pe e-mail.
4. Setăți noua parolă și apăsați butonul „Terminat”.

←

Login

***** >

Email address

Password

Log in

[Forgot password](#)

Login means that you agree with [User Agreement](#) and [Privacy Policy](#)

←

Forgot password

***** >

***** X

Obtain verification code

←

Enter verification code

* * * * *

Verification code is sent to your email: *****_Resend(55s)

←

Set Password

* * * * *

6-20 characters for password, including character, numbers

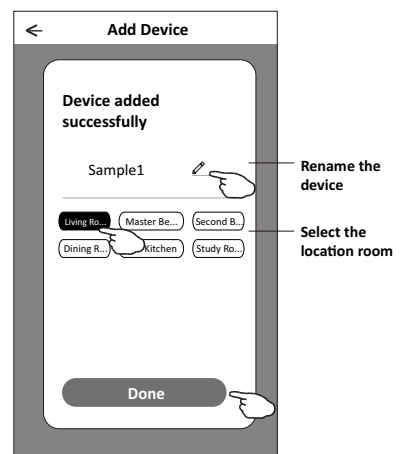
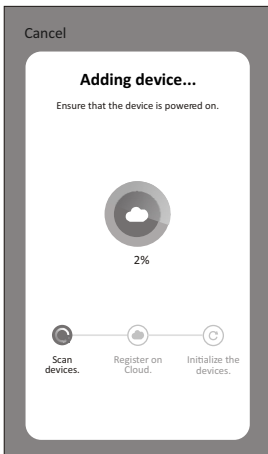
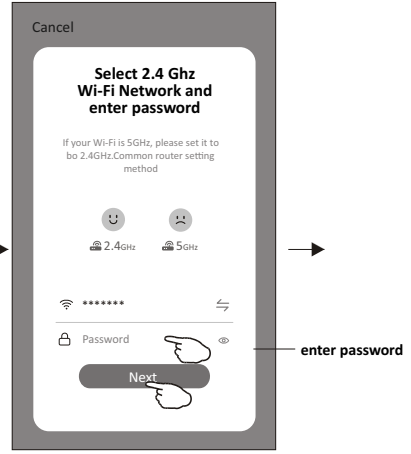
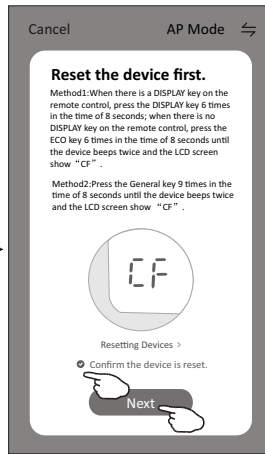
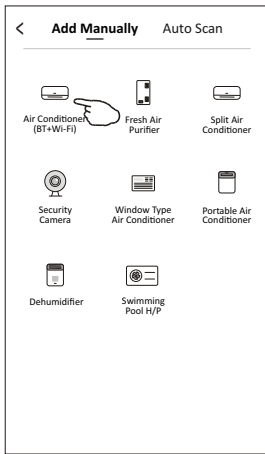
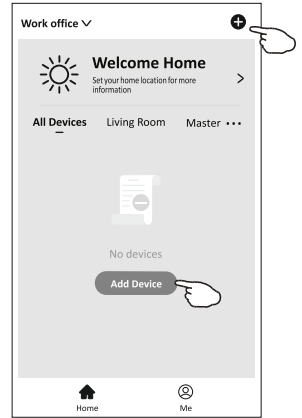
Done

Adaugare dispozitiv

Sunt 3 metode pentru adaugare dispozitiv.

1 CF-mode

1. Alimentati unitatea interioara, nu este necesara pornirea aparatului de aer conditionat.
2. Faceți clic pe „+” în colțul din dreapta sus al ecranului „Acasă” sau atingeți „Adăugați dispozitiv” în camera care nu are dispozitiv.
3. Apasati sigla “Split Air conditioner”.
4. Introduceți parola de la Wi-Fi, cu care v-ati conectat la smart phone, apoi apasati "Next".
5. Urmati comentariul de pe ecranul urmator, pentru a reseta modulu Wi-Fi, apoi verificati; "Confirm the device is reset" si apasati "Next".
6. Puteti vedea procentajul procedurii de conectare, în același timp pe ecranul „Adaugare dispozitiv”. SA AP clipind la rândul său pe afișajul interior. „PP” înseamnă „Căutarea routerului” „SA” înseamnă „conectat la router” „AP” înseamnă „conectat la server”

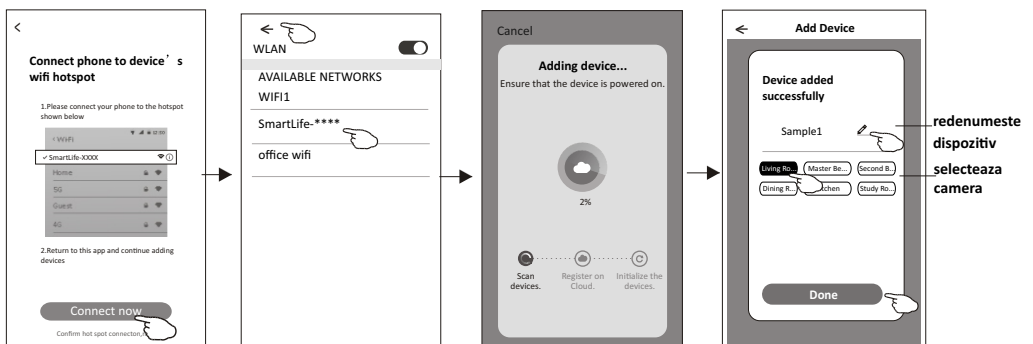
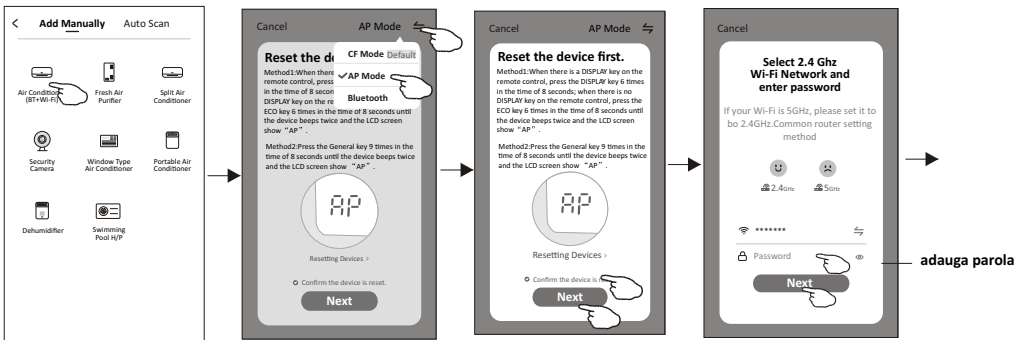
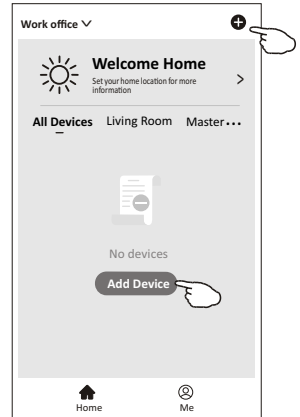


Adaugare dispozitiv

Sunt 3 metode pentru adaugare dispozitiv.

2 AP-mode

1. Alimentați unitatea interioară, nu este necesară pomirea aparatului de aer condiționat.
2. Faceți clic pe „+” în colțul din dreapta sus al ecranului „Acasă” sau apăsați „Adăugați dispozitiv” în camera care nu are dispozitiv.
3. Apăsați sigla Air conditioner (BT+Wi-Fi)
4. Apasati ⇨ in coltul din dreapta si alegeti "AP Mode" apoi urmati indicatiile de pe ecran pentru a reseta modulul WiFi apoi verificati "Confirm the device is reset" si apasati "Next".
5. Introduceți parola Wi-Fi care este aceeași cu care se conectează telefonul, și apăsați "Next"
6. Citeste instructiunile cu atentie si apasa "Connect now".
7. In ecranul selectare retea, selectati "SmartLife-****", si apasati "
8. Puteti vedea procentajul procedeeului de conectare, în același timp PP, SA AP clipind la rândul său pe afișajul interior. „PP” înseamnă „Căutarea routerului” „SA” înseamnă „conectat la router” „AP” înseamnă „conectat la server”

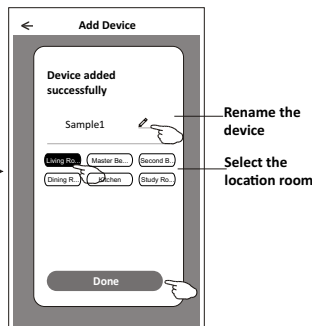
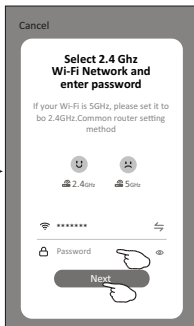
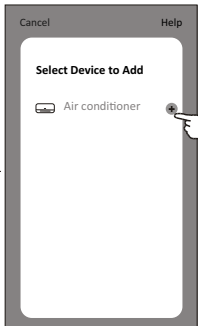
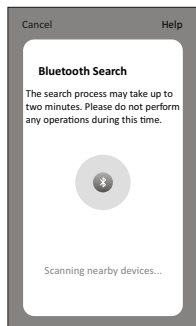
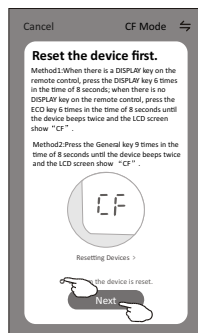
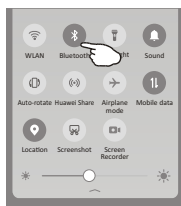
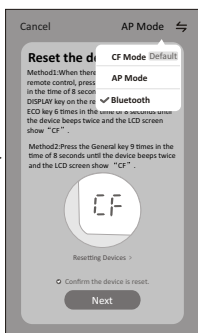
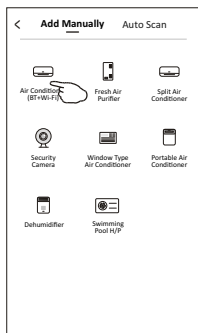
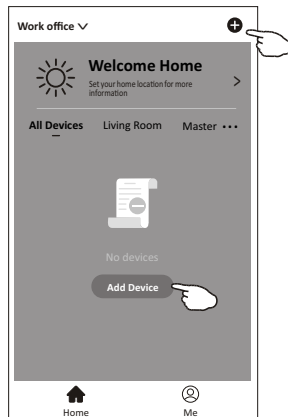


Adaugare dispozitiv

Sunt 3 metode pentru adaugare dispozitiv.

3-Bluetooth mode

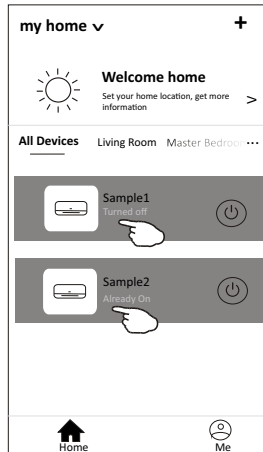
1. Alimentati unitatea interioara, nu este necesar sa porniti aparatul
2. Apasati "+" in in coltul din dreapta sus de pe ecranul "Home" si alegeti "Add device" de pe camera care nu are dispozitiv.
3. Apasati logo "Air conditioner(BT+Wi-Fi)".
4. Asigurati-va ca este disponibil Bluetooth-ul pe telefon.
5. Apasati "CF" in coltul din drapata sus si alegeti "Bluetooth" cititi instructiunile de pe ecran pentru a reseta modulul Wi-Fi apoi verificati "Confirm the blue tooth is reset" si apasati "Next".
6. Selecteaza unul din dispozitivele gasite si apasa "+"
7. Introduceti parola Wi-Fi care este aceeaasi cu cea a telefonului conectat si apasa "Next".
8. Poti vedea procentul procesului de conectare, in acelasi timp "PP", "SA", "AP" clipind pe display-ul interior.
 "PP" inseamna "cauta router"
 "SA" inseamna "conectat la router"
 "AP" inseamna "conectat la server"



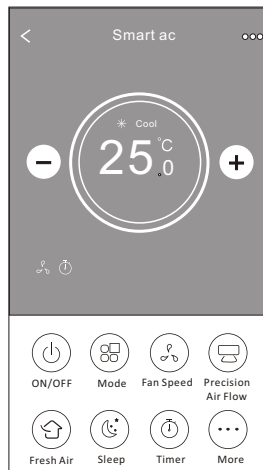
Controlul aparatului de aer condiționat

Ecranul de control al dispozitivului va apărea automat după adăugarea dispozitivului.

Ecranul de control al dispozitivului va apărea manual atingând numele dispozitivului de pe ecranul de pornire.



Control interface

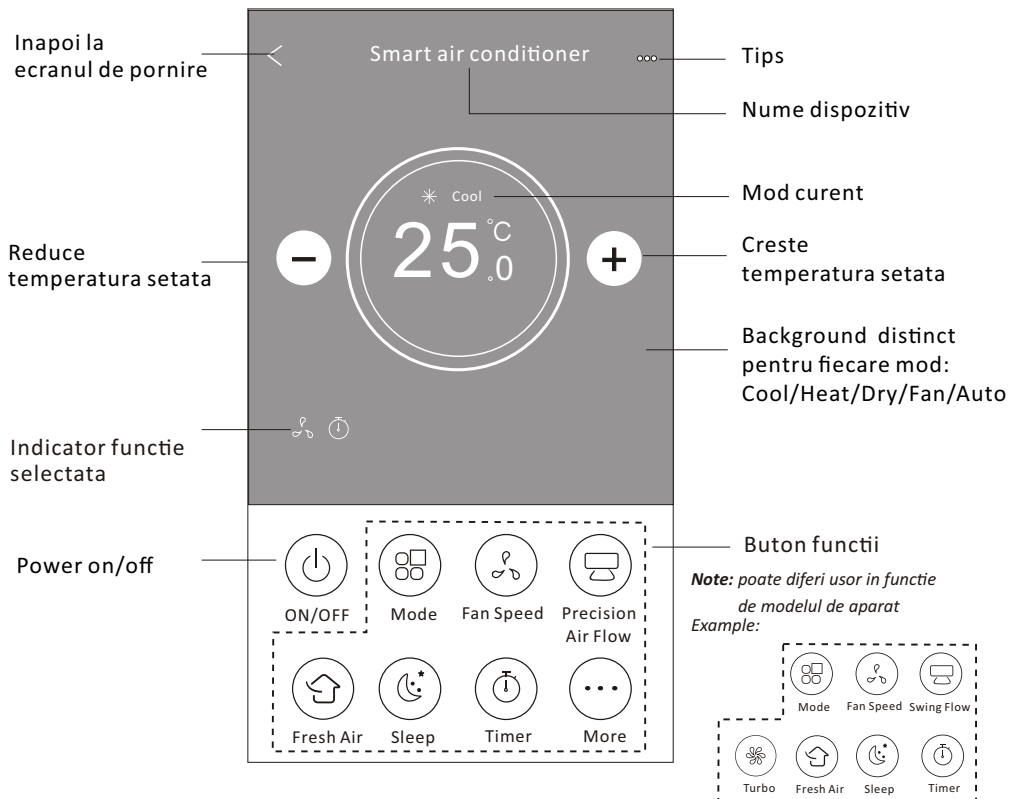


Note:

In functie de model , interfața de control real poate fi ușor diferită.

Controlul aparatului de aer condiționat

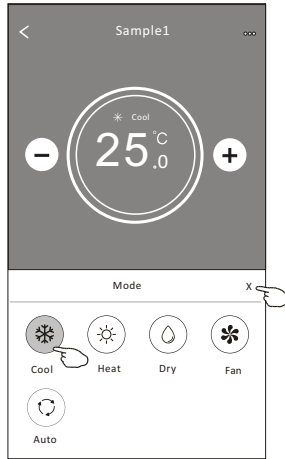
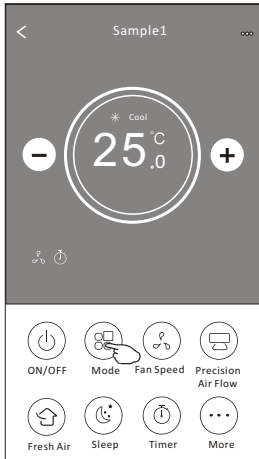
Interfața principală de control



Controlul aparatului de aer condiționat

Setare Mod

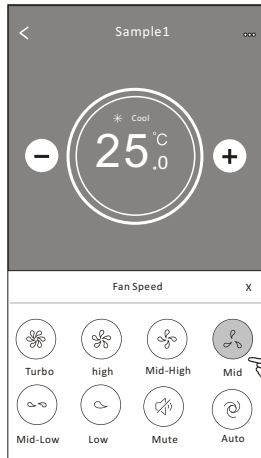
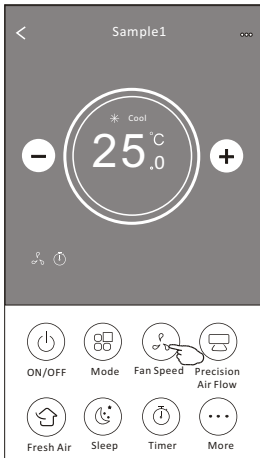
1. Apasati butonul Mode.
2. Vor fi afisate 5 moduri in ecranul Mode, selecteaza un buton pentru a seta modul de functionare a aparatului de aer condiționat.
3. Apasati butonul X pentru a va intoarce la ecranul principal.
4. Modul si background-ul se vor schimba pe ecran.



Note: cititi detaliile despre fiecare mod de functionare in manualul utilizatorului

Selectia vitezei ventilatorului

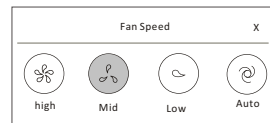
1. Apasati butonul Fan Speed
2. Alegeti viteza dorita si selectati-o.
3. Apasati butonul X pentru a va intoarce la ecranul principal.
4. Indicatorul vitezei ventilatorului selectate va apare pe ecran.



Mode	Fan Speed
Cool	Toate vitezele
Fan	Toate vitezele
Dry	
Heat	Toate vitezele
Auto	Toate vitezele

Note: Viteza ventilatorului nu poate fi ajustat in Dry mode.

Note: poate diferi usor in functie de modelul de aparat
Example:

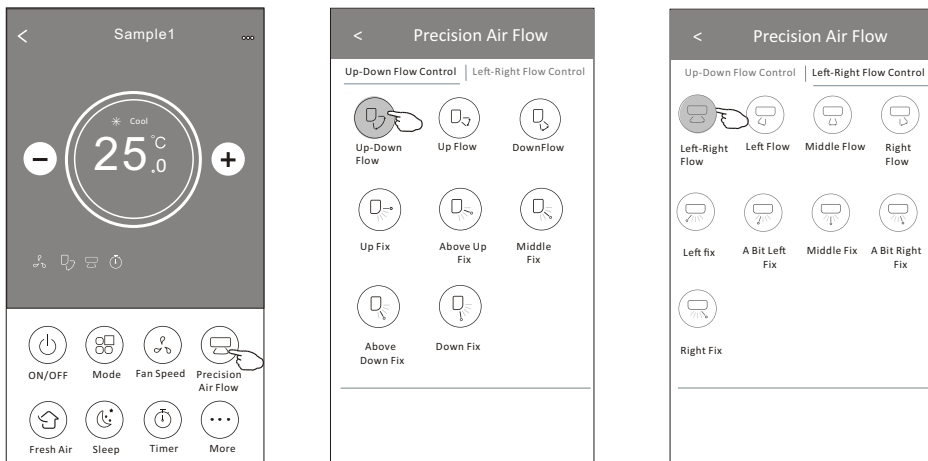


Controlul aparatului de aer conditionat

Controlul fluxului de aer

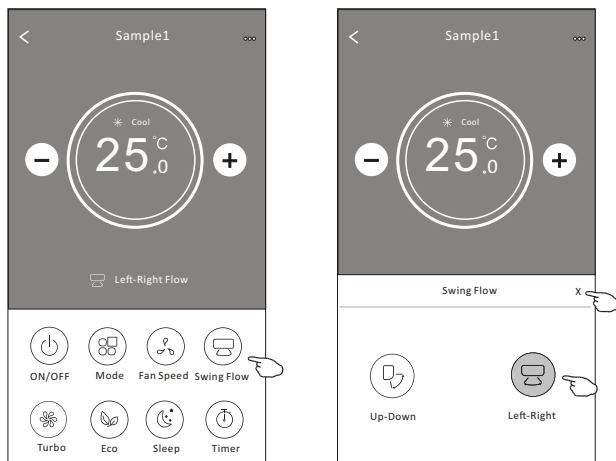
1. Apasati butonul Precision Air Flow sau butonul Swing Flow .
2. Alegeti fluxul de aer dorit si selectati-l.
3. Apasati butonul X pentru a reveni la ecranul principal.
4. Indicatorul fluxului de aer selectat va aparea pe ecran.

Note: Pentru unele modele care nu au auto Left-Right wind, la activare se va auzi un beep, dar nici o actiune.



Note: Ecranul principal de control si cel al fluxului de aer pot aparea usor diferit in functie de modelul de aparat de aer conditionat

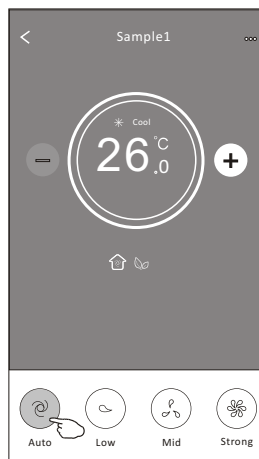
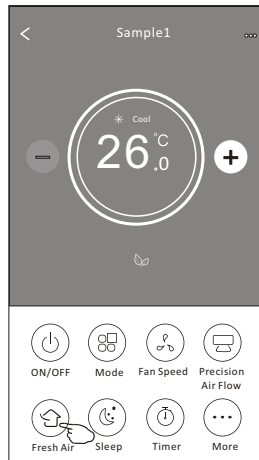
Exemple:



Controlul aparatului de aer condiționat

Funcția Fresh Air

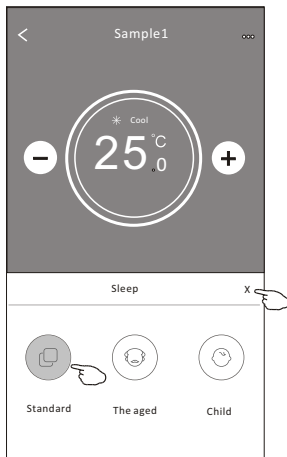
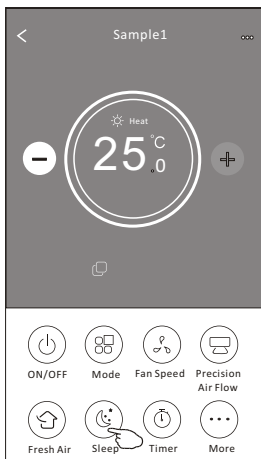
1. Apasati butonul Fresh Air.
2. Alegeti viteza dorita de ventilatie.
3. Apasati butonul X button pentru a va reintoarce la ecranul principal de control.
4. Indicator vitezei selectate pentru Fresh air, va aparea pe ecran.



Controlul aparatului de aer conditionat

Funcția Sleep

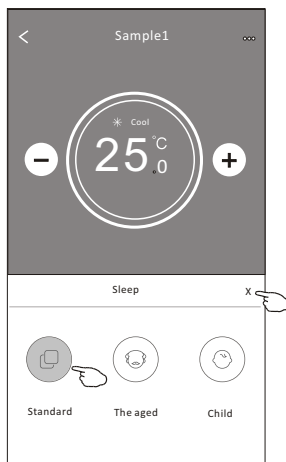
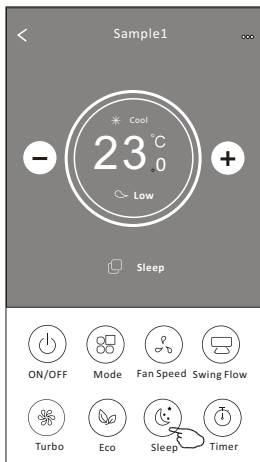
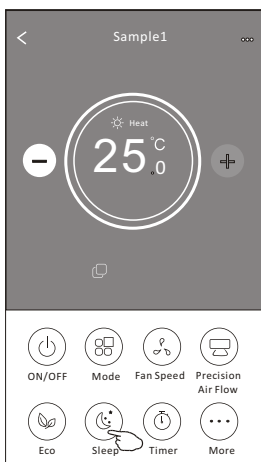
1. Apasati butonul Sleep
2. Selectati modul Sleep dorit .
3. Apasati butonul X button pentru a va reintoarce la ecranul principal de control.
4. Indicator vitezei selectate pentru Fresh air, va aparea pe ecran.



Mode	Activare Sleep
Cool	Da
Fan	
Dry	
Heat	Da
Auto	

Sleep este dezactivat in modurile Fan/ Dry/Auto.

Note: Ecranul principal de control pot aparea usor diferit in functie de modelul de aparat de aer conditionat



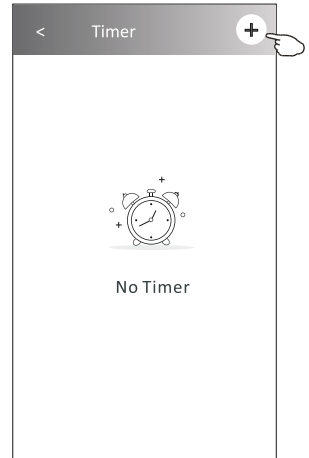
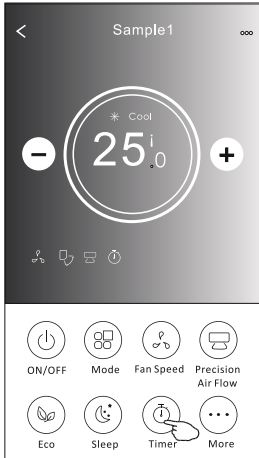
Nota:

Sleep este inactiv in modul Turbo/Sleep , pentru unele modele de aparate de aer conditionat

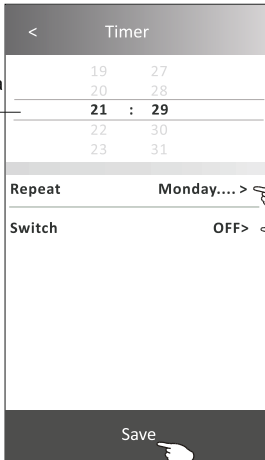
Controlul aparatului de aer condiționat

Setare Timer(on)

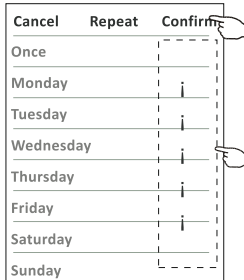
1. Apasati butonul Timer
2. Selectati + din coltul dreapta al ecranului principal din modul Timer.
3. Selectati Time/Repeat/Switch OFF si apasati Save
4. Indicator Timer, va aparea pe ecran.



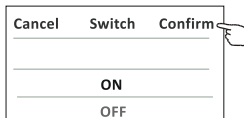
Glisați sus-jos pentru a selecta timpul



Atingeți repetare> apoi atingeți zilele de repetare dorite sau Odată, apoi apăsați Confirmă selecția.



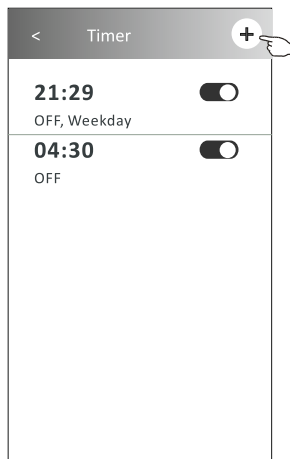
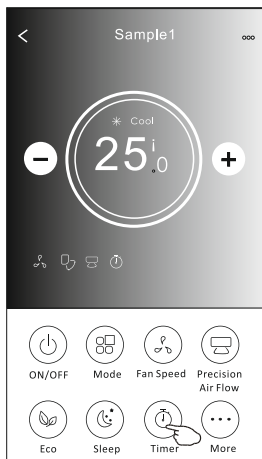
Atingeți Comutare> apoi glisați ecranul pentru a alege ON și Confirmați.



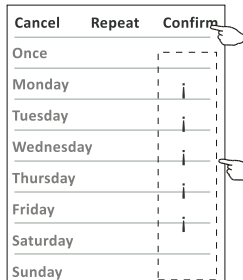
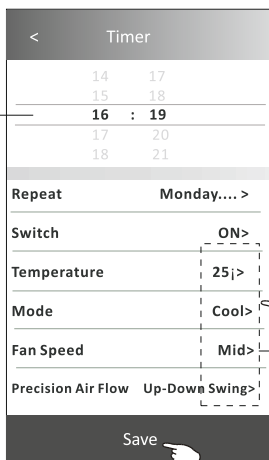
Controlul aparatului de aer conditionat

Setare Timer(off)

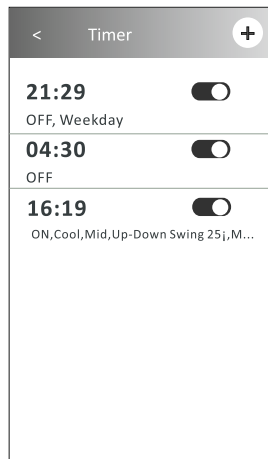
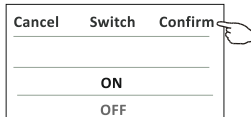
1. Apasati butonul Timer
2. Selectati + din coltul dreapta al ecranului principal din modul Timer.
3. Selectati Time/Repeat/Switch OFF si apasati Save
4. Indicator Timer, va aparea pe ecran.



Atingeți repetare> apoi atingeți zilele de repetare dorite sau Odată, apoi apăsați Confirmă selecția.



Atingeți Comutare> apoi glisați ecranul pentru a alege ON și Confirmați.



Atingeți Temperatură / Mod / Viteză Ventilator / Flux de aer> una câte una, apoi setați așa cum doriți, așa cum s-a menționat la capitoul anterior și atingeți Confirma setarea.

Controlul aparatului de aer conditionat

Timer management

1. Modificați setarea Timer:

Apăsați oriunde pe bara cu lista de cronometru, cu excepția barei de comutare, pentru a intra în ecranul de setare Timer, schimbați setarea și apoi apăsați Salvați.

2. Activați sau dezactivați cronometrul:

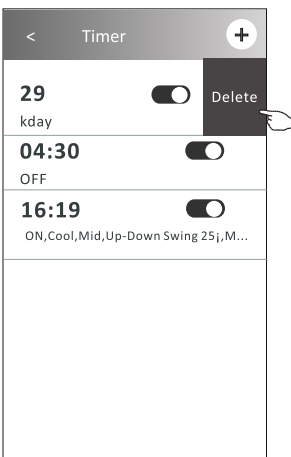
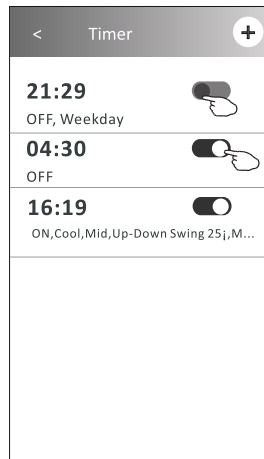
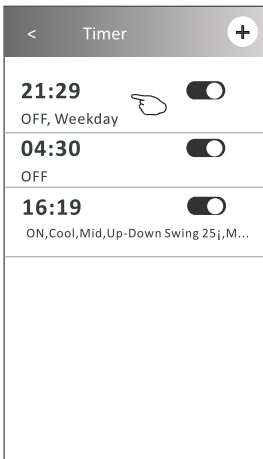
Atingeți stânga comutatorului pentru a dezactiva cronometrul. Atingeți dreapta comutatorului pentru a activa cronometrul.

3. Ștergeți cronometrul:

Glisați bara de listă a cronometrului de la dreapta la stânga până când apare butonul Ștergere, apoi apăsați ștergere.

❶ Glisați spre stânga pentru a dezactiva Timer.

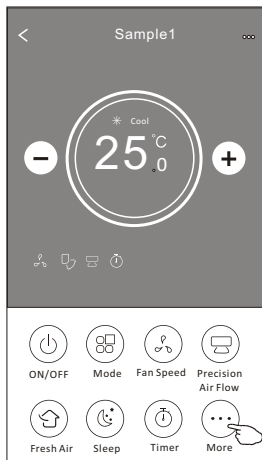
❷ Glisați spre dreapta pentru a dezactiva Timer.



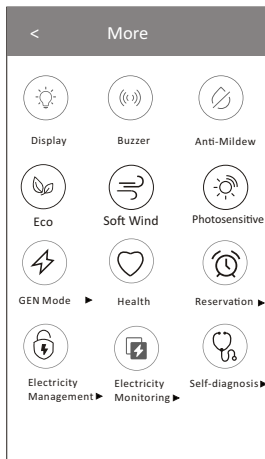
Controlul aparatului de aer conditionat

Alte Functii


1. Apasati butonul More pentru a selecta functiile suplimentare daca acesta apare pe ecran.




Nota:
Unele modele de aer conditionat nu au butonul More.



Nota: Aspectul poate fi diferit, unele pictograme vor fi ascunse daca aparatul de aer conditionat nu are aceasta functie sau nu este activata.

2. Apasati  pentru a porni/opri afisajul LED.

Display


3. Apasati  pentru a porni/opri buzzing atunci cand functioneaza prin Wi-Fi APP.

Buzzer


4. Apasati  pentru a activa functia Anti-Mildew, daca este disponibila pe ecran.

Anti-Mildew

Dupa oprirea aparatului AC, va incepe uscarea, reduce umezeala reziduala si previne mucegaiul. Dupa terminarea operatiei, se va opri automat


5. Apasati  pentru a activa functia Eco, daca este disponibila pe ecran.

Eco

6. Apasati  pentru a porni/opri functia healthy, daca este disponibila pe ecran.

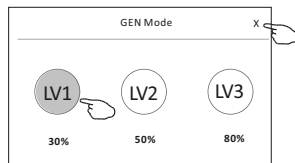
Health

Va activa functia anti-bacteriana. Aceasta functie este disponibila doar pentru modelele cu ionizator.

7. Apasati  daca butonul este disponibil pe ecran

GEN Mode▶

In acest mod puteti selecta unul din cele 3 niveluri ale AC-ului. Aerul conditionat va mentine curentul adecvat pentru a economisi energie.



Controlul aparatului de aer conditionat

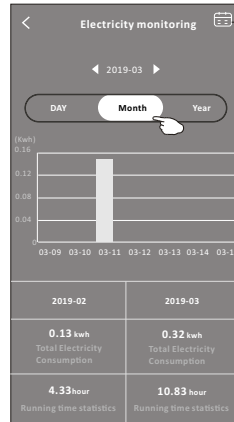
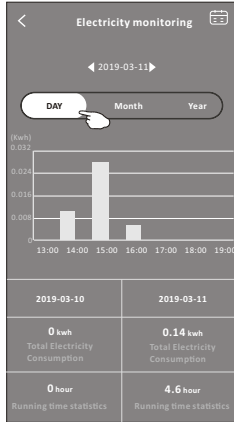
Alte Functii

8. Apasati "Electricity Monitoring" daca butonul este disponibil pe ecran


Cu aceasta functie puteti monitoriza consumul de curent electric al aparatului de aer conditionat.



Electricity Monitoring ▶




Apasati butonul pentru a afisa calendarul si selectati data

9. Apasati "  " daca butonul este disponibil pe ecran.

Self-Cleaning

Verificati detaliile functiei Self-Cleaning din Manualul de utilizare.

10. Apasati "  " " daca butonul este disponibil pe ecran

8°C Heat

Aceasta functie ajuta la mentinerea temperaturii camerei peste 8°C.

Verificati detaliile functiei 8°C in Manualul de utilizare.

11. Apasati "Reservation" " daca butonul este disponibil pe ecran

Puteti seta ora, repeat day, temperatura, modul, viteza ventilatorului, debitul de aer, asa cum le doriti
Apoi apasati SAVE, pentru a salva setarea.

Aparatul de aer conditionat va indeplini automatizat setarile la ora programata.



Reservation ▶

Reservation	
14	17
15	18
16	19
17	20
18	21

- Repeat setting: M onday... >
- Temperature: 25°C >
- Mode: Cool >
- Fan Speed: Mid >
- Precision Air Flow: Up-Down Swing >

Save

Reservation +

16:19:00

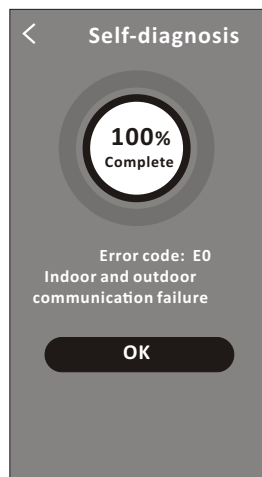
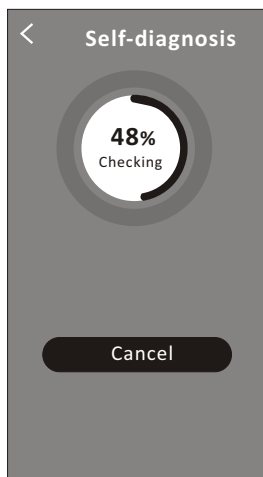
ON, Cool, Mid, Up-Down Swing 25°C, M...


After the reservation is set up, the air conditioner will automatically reach your set requirement at your appointment time.

Controlul aparatului de aer conditionat

Alte Functii


12. Apasati butonul "Self-diagnosis" daca e disponibil pe ecran.
Aparatul de aer conditionat se va autodiagnostica si va indica codul de eroare.
si instructiunile de rezolvare a problemei daca este posibil..



13. Apasati "  " daca butonul este disponibil pe ecran

Photosensitive

Aceasta functie va permite aparatului de aer conditionat sa activeze sau sa dezactiveze display-ul in functie de intensitatea luminii


14. Apasati "  " " daca butonul este disponibil pe ecran.

Soft Wind

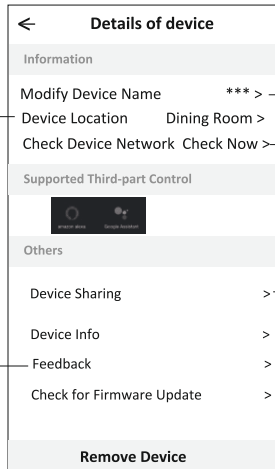
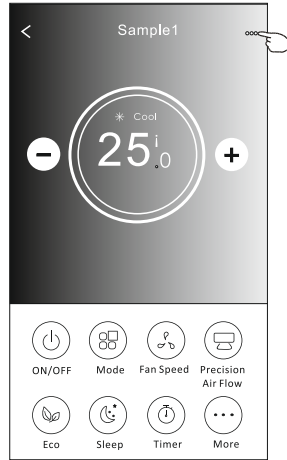
Cu aceasta functie aparatul de aer conditionat va sufla incet aer conditionat prin microgaurile deflectorului.

Controlul aparatului de aer conditionat

Detalii si gestionarea dispozitivului.

Apăsați  control form1 sau apăsați ... pe control form 2, intrați în ecranul cu detaliile dispozitivului. Aici puteți obține informații utile și partajarea dispozitivului în alte conturi. Verificați cu atenție următoarele imagini și instrucțiuni.

Control Interface



Apăsați pentru a schimba
locația dispozitivului în altă
cameră

Apăsați pentru a verifica starea rețelei

Apăsați pentru a verifica starea rețelei

Apăsați pentru a obține instrucțiunile
pentru conectarea amazon alexa sau
Google Assistant

Apăsați pentru a partaja dispozitivul în alt cont

Apăsați pentru a verifica ID-ul virtual /
numele Wi-Fi / adresa IP adresa MAC /
fusul orar / Wi-Fi

Verificați și actualizați firmware-ul

Apăsați pentru a elimina dispozitivul și
dispozitivul va fi resetat automat odată șters.

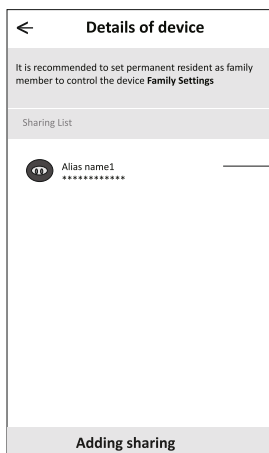
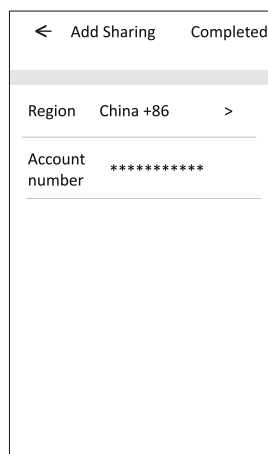
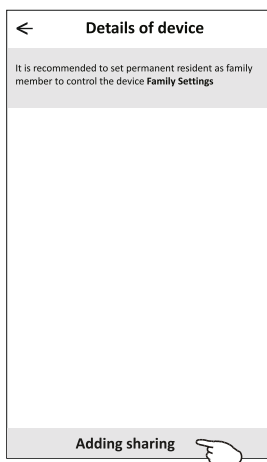
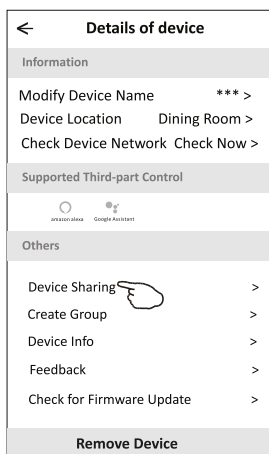
Feedback pentru probleme
sau unele sugestii către
administratorul APP.

Controlul aparatului de aer conditionat

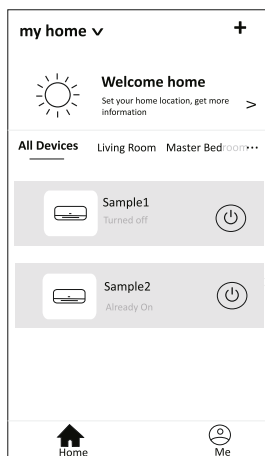
Detalii si gestionarea dispozitivului.

Cum să partajați dispozitivele în alte conturi?

1. Apăsați „Partajarea dispozitivelor” și deschideți ecranul Partajare dispozitiv.
2. Apăsați „Adăugare partajare”.
3. Selectați regiunea și introduceți contul pe care doriți să îl partajați.
4. Apăsați „Completat”, contul va apărea în lista de partajare.
5. Membrii de partajare primiți trebuie să țină apăsat pe ecranul de start și să gliseze în jos pentru a reîmprospăta lista de dispozitive, dispozitivul va apărea pe lista de dispozitive.



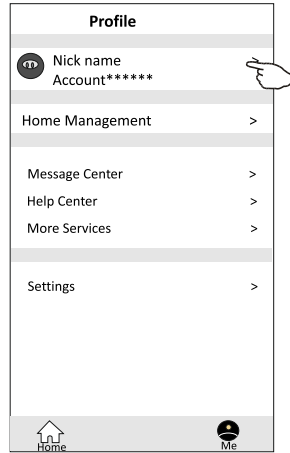
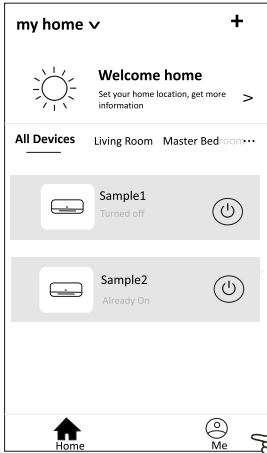
Tine apasat 3s apoi poti sterge contul impartit.



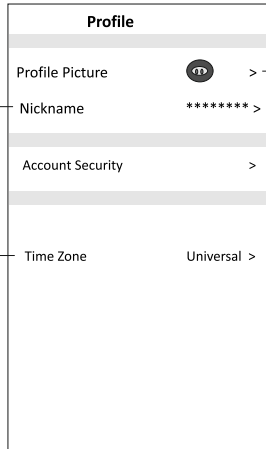
Apasa pe glisare jos pentru a re-inoi lista dispozitivelor

Controlul aparatului de aer condiționat

Setarea profilului contului

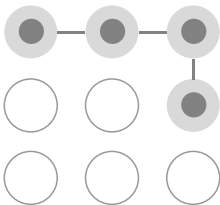


Schimbați numele contului

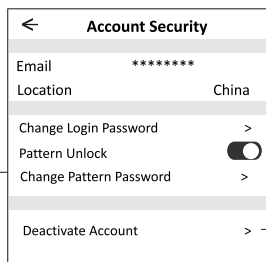


Selecțai o imagine pentru cont din albumul local

Selecțai fusul orar



Setați o parolă de tipar pentru lansarea aplicației

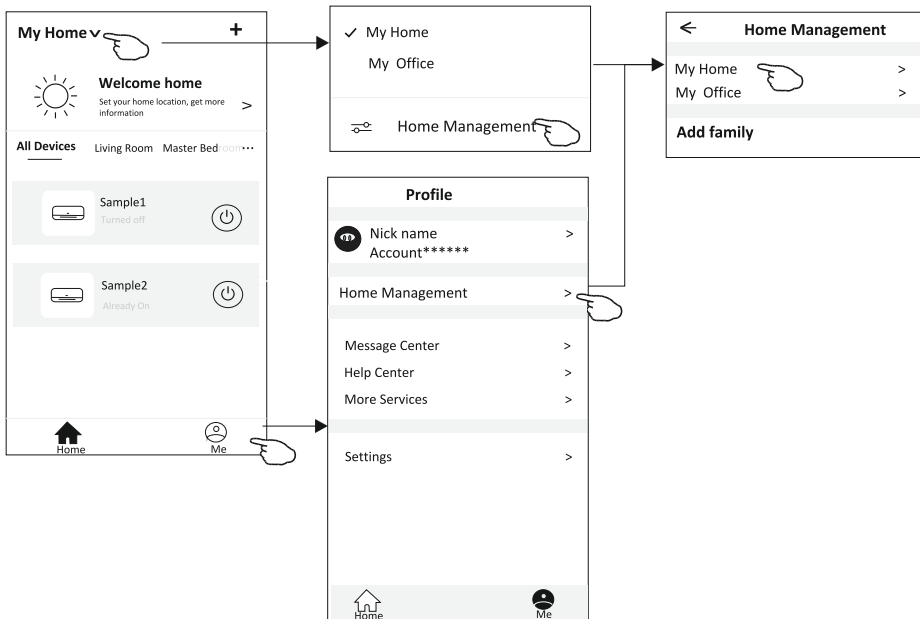


Schimbați parola
 Apăsai comutatorul pentru a le activa sau dezactivați parola Model
 Dezactivează contul - toate datele vor fi șterse.

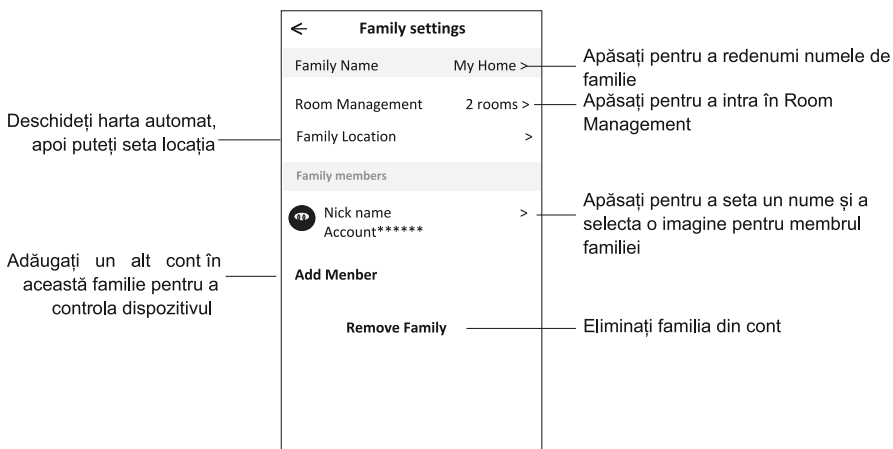
Controlul aparatului de aer conditionat

Home(Family) management

1. Apăsați numele casei din colțul din stânga sus al Ecranului de pornire și selectați Home Management. Sau apăsați și atingeți Home Management.
2. Apăsați una dintre familiile din lista de familii și accesați ecranul Setări familiale.



3. Setati familia după următorii pași.



Note

1. Pentru actualizare tehnică, poate exista abaterea elementelor reale de la ceea ce este prezentat în manual. Ne exprimăm scuzele. Vă rugăm să consultați produsul și aplicația dvs. reală.
2. APP-ul de aer condiționat inteligent poate fi modificat fără notificare pentru îmbunătățirea calității și, de asemenea, poate fi șters în funcție de circumstanțele firmelor producătoare.
3. În cazul în care puterea semnalului Wi-Fi este slăbită, aplicația poate fi deconectată. Asigurați-vă, așadar, că unitatea interioară este în apropierea routerului wireless.
4. Funcția serverului DHCP trebuie activată pentru routerul fără fir.
5. Conexiunea la internet ar putea eșua din cauza unei probleme de firewall. În acest caz, contactați furnizorul de servicii de internet.
6. Pentru securitatea sistemului de telefonie inteligentă și setarea rețelei, asigurați-vă că APP de climatizare este de încredere.

Probleme aparute

Descriere	Analiza cauzelor
Aerul conditionat nu poate fi configurat cu succes	1. Verificati daca conexiunea WLAN router , mobil, SSID si parolele sunt corecte; 2. Verificati daca sunt setari adiționale ale WLAN router dupa cum urmeaza mai jos 1) Firewall direct la router sau via PC 2) MAC address filtering 3) Hidden SSID 4)DHCP server Rebutati routerul WLAN , telefonul mobil si aerul conditionat (WLAN module) si conectati aparatul de aer conditionat prin CF mode din nou. Inainte de rebutare, verificati daca nu mai e nimeni conectat la acelasi aparat de aer conditionat.
Mobilul nu poate controla aparatul de aer conditionat	1 Cand aerul conditionat(WLAN module) este rebutat si APP este sters de pe display, ignorand aceasta confirmare va conduce la pierderea controlului mobilului asupra aparatului de aer conditionat. Va trebui sa conectati aerul din nou folosind modul CF. 2. In cazul pierderii tensiunii , mobilul va pierde capacitatea de a controla aparatul de aer conditionat, 3 minute dupa inchidere. (Nu se va face nici o notificare pe mobil pentru acest lucru). Daca nu puteti controla APP (aerul conditionat) chiar daca tensiunea s-a stabilizat, va trebui sa conecta din nou aparatul prin modul CF .
Mobilul nu poate gasi aparatul de aer conditionat	1. Pe display, aparatul de aer conditionat este off-line. Rugam verificati urmatoarele: 1)Aerul conditionat a fost reconfigurat. 2)Aerul conditionat nu are tensiune. 3)Routerul nu are tensiune. 4)Aerul conditionat nu se poate conecta la router. 5)Aerul conditionat nu se poate conecta la retea prin router (in modul telecomanda) 6) Mobilul nu se poate conecta la retea. 2. Dupa ce s-a adaugat dispozitivul, dispare din lista dispozitivelor . Tine si gliseaza jos petru a innoi lista dispozitivelor. Daca nu se rezolva, inchide APP si deschide iarasi.

NOTES

NOTES