



Wi-Fi Function User Manual



This description is applied to Air Conditioners with Wi-Fi function. Please read the manual carefully before using the product and keep it for future reference.

Note: only for split air conditioner

Let's get start!

Operation guideline. Please take below simple guideline instruction as reference.

Operation Steps	Operation Items	New Account	Re-install APP (registered before)
Step 1	Download and Install APP	YES	YES
Step 2	Activate APP	YES	YES
Step 3	Registration Account	YES	NO
Step 4	Login	YES	YES
Step 5	Add Device to control	YES	Registered Device will remain.

Note: If you registered the account and added device before, when you re-install the APP again and login, the added device will remain .

FCC Caution (FCC ID: 2AJCLTWAC-TYWFS)

This device complies with part 15 of the FCC Rules. Operation is subject to the following two conditions: (1) This device may not cause harmful interference, and (2) this device must accept any interference received, including interference that may cause undesired operation.

Any Changes or modifications not expressly approved by the party responsible for compliance could void the user's authority to operate the equipment.

Note: This equipment has been tested and found to comply with the limits for a Class B digital device, pursuant to part 15 of the FCC Rules. These limits are designed to provide reasonable protection against harmful interference in a residential installation. This equipment generates uses and can radiate radio frequency energy and, if not installed and used in accordance with the instructions, may cause harmful interference to radio communications. However, there is no guarantee that interference will not occur in a particular installation. If this equipment does cause harmful interference to radio or television reception, which can be determined by turning the equipment off and on, the user is encouraged to try to correct the interference by one or more of the following measures:

- Reorient or relocate the receiving antenna.
- Increase the separation between the equipment and receiver.
- Connect the equipment into an outlet on a circuit different from that to which the receiver is connected.
- Consult the dealer or an experienced radio/TV technician for help.

The distance between user and device should be no less than 20cm.

CONTENTS

Wi-Fi Module specification and basic information.....	1
Download and Install the App.....	2
Activate APP.....	3
Registration.....	4
Login.....	6
Add device.....	8
Air conditioner control.....	10
Account management.....	29
Trouble Shooting.....	31

Wi-Fi Module specification and basic information

1. Minimum specifications on a Smart phone:

Android 5.0 version or higher

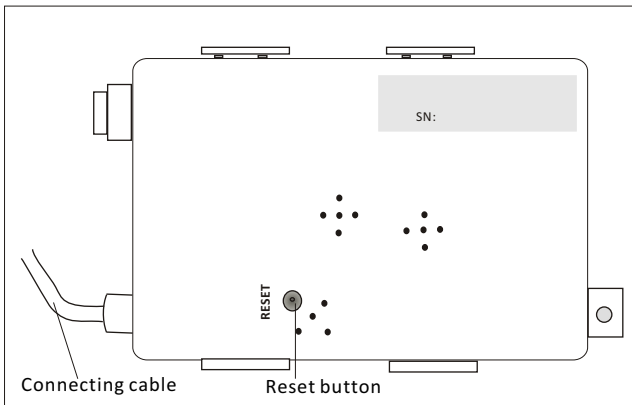
IOS 9.0 version or higher

2. Basic parameters for Wi-Fi module

Parameters	Details
Network frequency	2.400 - 2.500GHz
Standards of WLAN	IEEE 802.11 b/g/n(channels 1-14)
Protocol stack support	IPv4/IPv6/TCP/UDP/HTTPS/TLS/MulticastDNS
Security support	WEP/WPA/WPA2/AES128
Network type support	STA/AP/STA+AP

3. Wi-Fi module location and appearance in indoor unit

Open the front panel, the Wi-Fi module is nearby the electric box cover or on the panel.



Download and Install the App



SmartLife-SmartHome

For Android smart phone

Method1: Please scan the QR code with a browser scanner, download and install the APP.

Method2: Open the Google "Play Store" on your smart phone and search "SmartLife-SmartHome", download and install the APP.



For IOS smartphone

Method1: Please scan the QR code and follow the tips to get into "AppStore", download and install the APP.

Method2: Open the Apple "AppStore" on your smartphone and search "SmartLife-SmartHome", download and install the APP.



Note:

Please enable the permissions of Storage/Location/Camera for this APP when installing. Otherwise it will have some problems when operating.

Activate APP

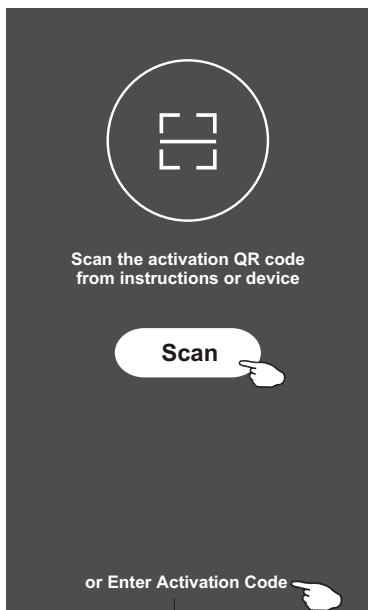
The first time the app is used, it will need activating.

1. Launch the APP "SmartLife-SmartHome" on your smart phone.



SmartLife-SmartHome

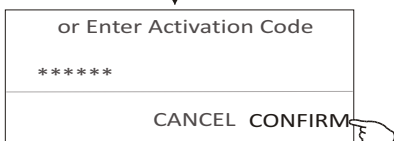
2. Method1: Tap button "Scan" and scan the right Activate QR code
Method2: Tap "or Enter Activation Code" in bottom of the screen, then enter the activate code and tap "CONFIRM".



Activate QR code and activation code

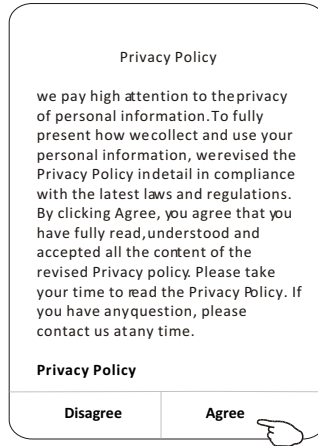
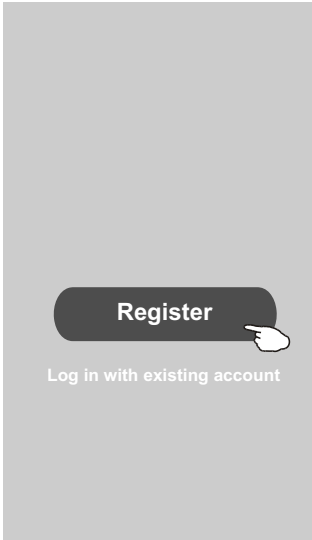


Note: Without the QR code or activation code, you can't activate the APP and using it, please keep them safe.

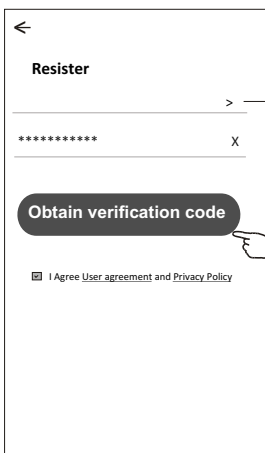


Registration

- 1.If you don't have any account please tap button "Register".
- 2.Read the Privacy Policy and tap "Agree".

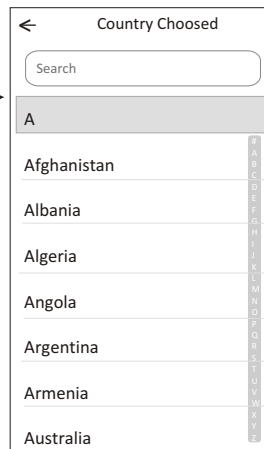


3. Tap ">" and choose the country.
4. Enter your e-mail address.
5. Tap the button "Obtain verification code".



enter your e-mail address here

Search the country or slide the screen up/down to find and choose the Country.



Registration

6. Enter the verification code you received from e-mail.
7. Set the Password with 6-20 characters including characters and numbers.
8. Tap "Done".

Enter verification code

* * * * *

Verification code is sent to your email:
****@****.Resend(55s)

Set Password

6-20 characters for password, including character, numbers

Done

Login

1. Tap "Log in with existing account".
2. Enter your registered account and password.
3. Tap "Log in" button.

Register

Log in with Existing Account

Login

***** >

Log in

Forgot password

enter your account(e-mail) here

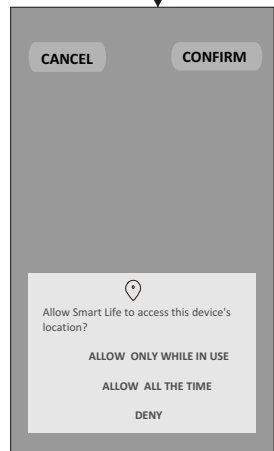
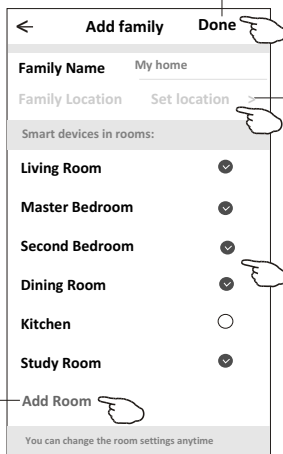
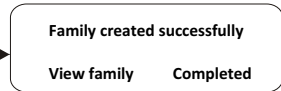
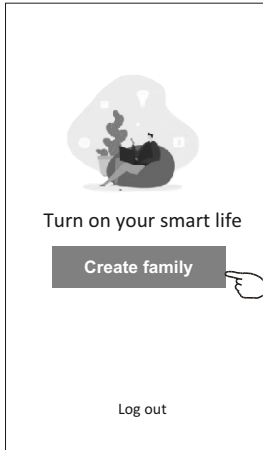
enter the password

Login means that you agree with [User Agreement](#) and [Privacy Policy](#)

Login

The first time the APP is used, Create family is needed:

4. Tap "Create family".
5. Make name for the family.
6. Set the location.
7. Choose default rooms or add new rooms.
8. Tap "Done" and "Completed".



choose the recommended room or make a new room, then tap Done.



Note:
The app can open the map on your phone and you can set the location where you are.

Login

Forgot the password

If you forgot the password or you want to reset the password, operate as below:

1. Tap "Forgot password".
2. Enter your account (e-mail address) and tap button "Obtain verification code".
3. Enter the verification code received by your e-mail.
4. Set the new password and tap button "Done".

←

Login

***** >

Email address

Password

Log in

Forgot password

Login means that you agree with User Agreement and Privacy Policy

←

Forgot password

***** >

***** X

Obtain verification code

←

Enter verification code

* * * * *

Verification code is sent to your email: *****_Resend(55s)

←

Set Password

* * * * *

6-20 characters for password, including character, numbers

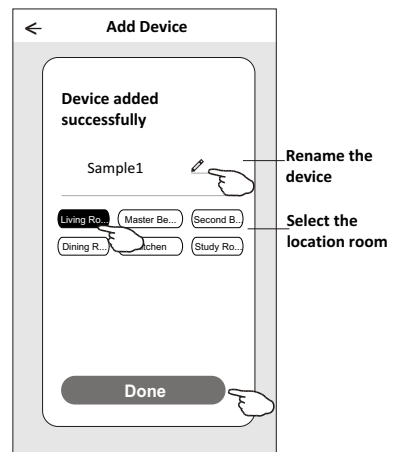
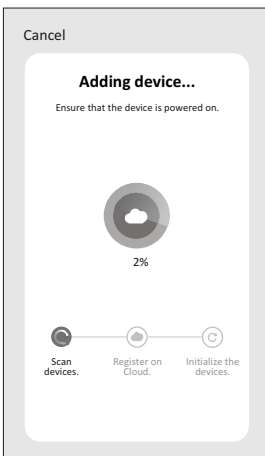
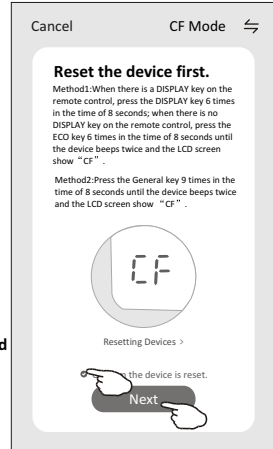
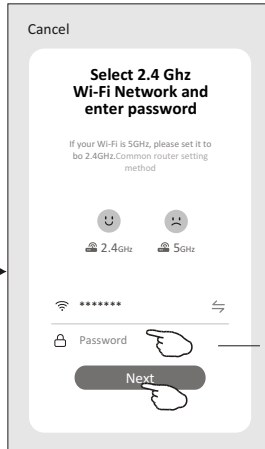
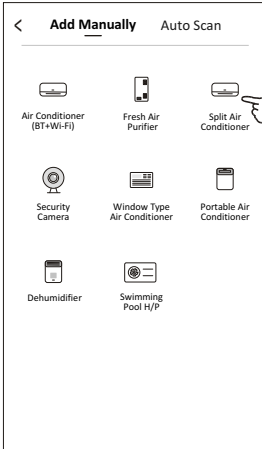
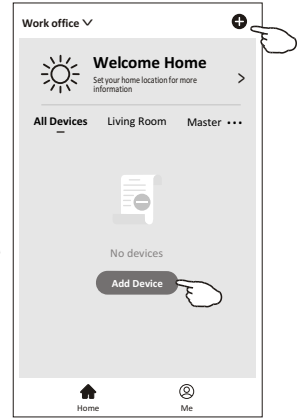
Done

Add device

There are 2 methods to add the device.

1-CF mode

- 1.Power on the indoor unit, no need to launch the air conditioner.
- 2.Click "+" in the upper right corner of the "Home" screen or tap "Add device" on the room which has no device.
- 3.Tap the "Split Air Conditioner" logo.
- 4.Input the password of the Wi-Fi which the same as your smart phone connected, then tap "Next".
- 5.Follow the comments on the next screen to reset the Wi-Fi module then check "Confirm the device is reset" and tap"Next".
- 6.You can see the percent rate of connecting process, at the same time "PP", "SA", "AP" shining in turn on the indoor display. "PP" means "Searching the router" "SA" means "connected to the router" "AP" means "connected to the server"

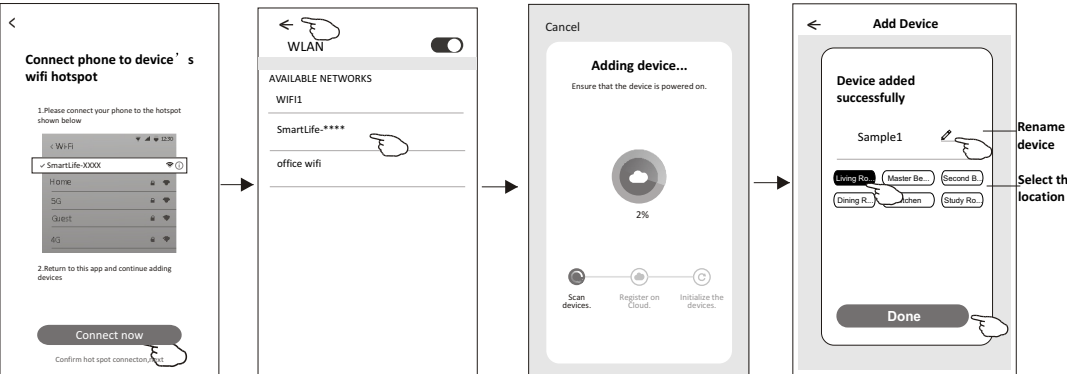
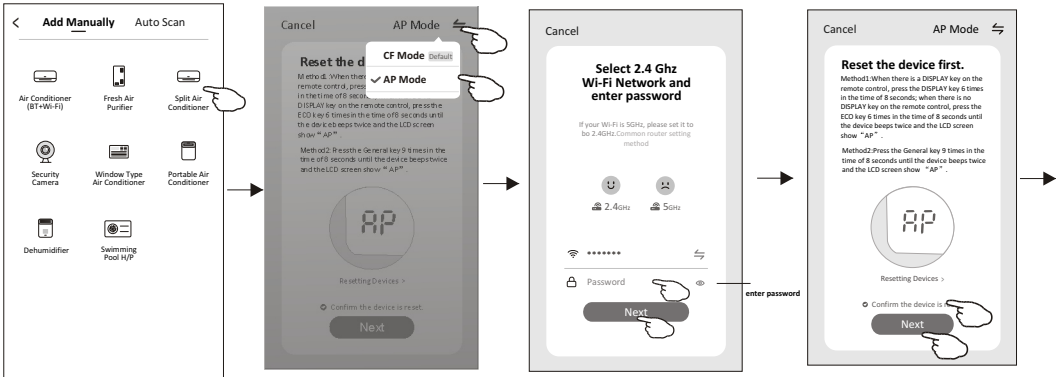
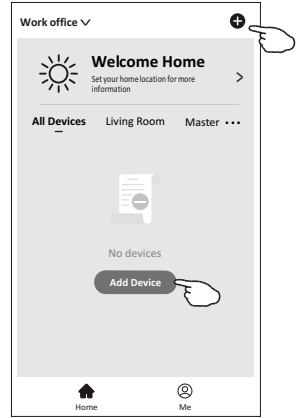


Add device

There are 2 methods to add the device.

2-AP mode

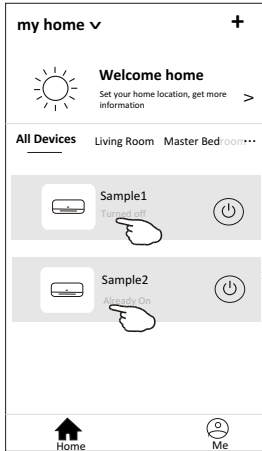
1. Power on the indoor unit, no need to launch the air conditioner.
2. Click "+" in the upper right corner of the "Home" screen or tap "Add device" on the room which has no device.
3. Tap the "Split Air Conditioner" logo.
4. Input the password of the Wi-Fi which the same as your smart phone connected, then tap "Next".
5. Tap ⇨ in the upper right corner and choose "AP Mode" then follow the comments on the screen to reset the Wi-Fi module then check "Confirm the device is reset" and tap "Next".
6. Read the instruction carefully and tap "Connect now".
7. In the network setting screen, select "SmartLife-****", and tap "<".
8. You can see the percent rate of connecting process, at the same time "PP", "SA", "AP" shining in turn on the indoor display.
 - "PP" means "Searching the router"
 - "SA" means "connected to the router"
 - "AP" means "connected to the server"



Air conditioner control

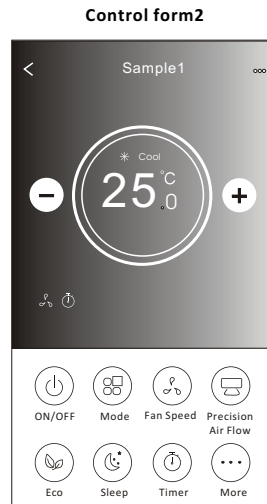
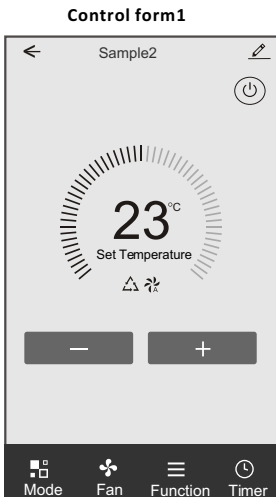
The device control screen will pop up automatically after adding the device.

The device control screen will pop up manually by tapping the device name on the home screen.



Note:

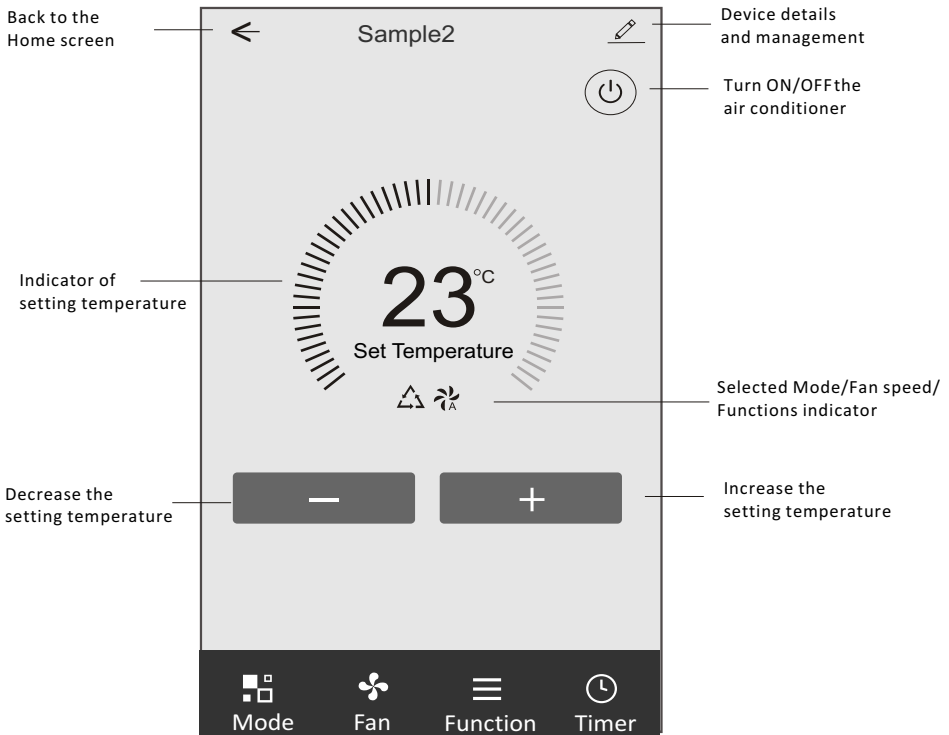
There are two different control forms base on different software or Wi-Fi module firmware. Please read the manual carefully base on the real control interface.



Air conditioner control

Control form1

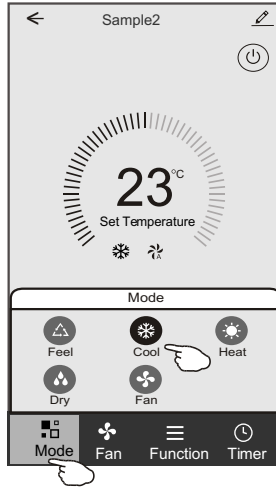
The main control interface



Air conditioner control

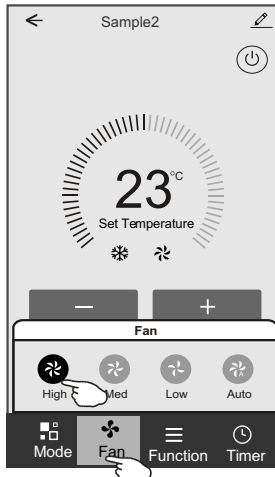
Control form1-Mode setting

1. Tap Mode to pop up the Mode screen.
2. Select one of the mode Feel/Cool/Heat/Dry/Fan.
3. Tap anywhere around the setting temperature to cancel the Mode setting.



Control form1-Select fan speed

1. Tap Fan to pop up the Fan screen.
2. Select one of the fan speed High/med/Low/Auto.
3. Tap anywhere around the setting temperature to cancel the selection.



Air conditioner control

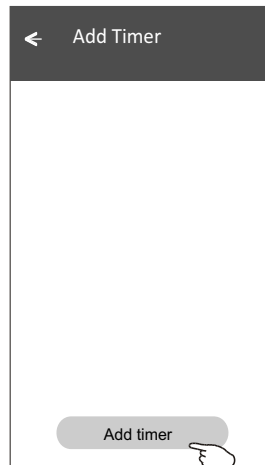
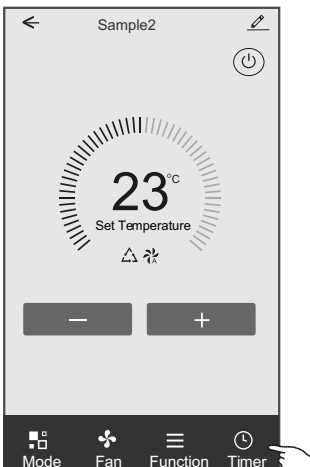
Control form1-Function setting

1. Tap Function to pop up the Function screen.
2. Select one of the functions Sleep/Turbo/ECO.
3. Select UP-DOWN/LEFT-RIGHT for auto swing with direction of UP-DOWN/LEFT-RIGHT.
4. Tap anywhere around the setting temperature to cancel the Function setting.



Control form1-Timer adding

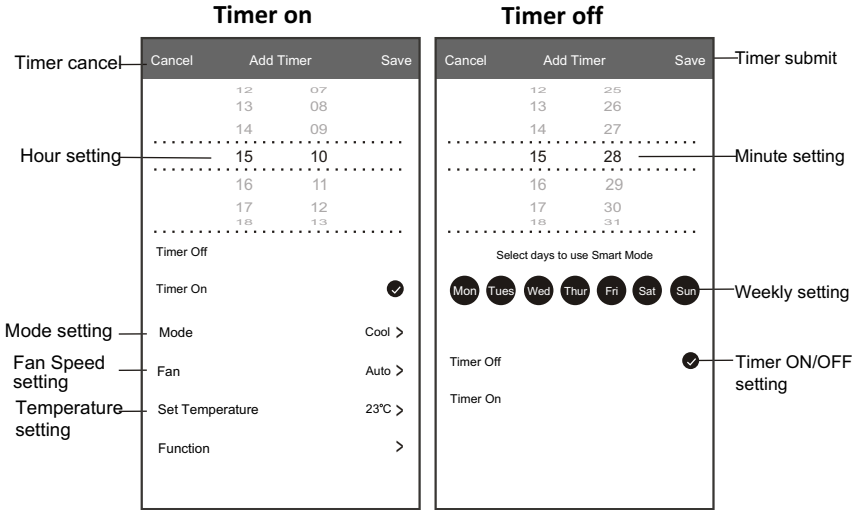
1. Tap Timer to pop up the Add Timer screen.
2. Tap Add Timer.



Air conditioner control

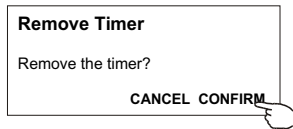
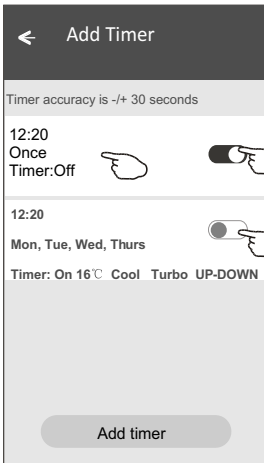
Control form1-Timer adding

3. Select the time, select the repeat days and Timer on/off.
4. Select the Mode/Fan speed/Function and select the setting temperature for Timer on.
5. Tap Save to add the timer.



Control form1-Timer Management

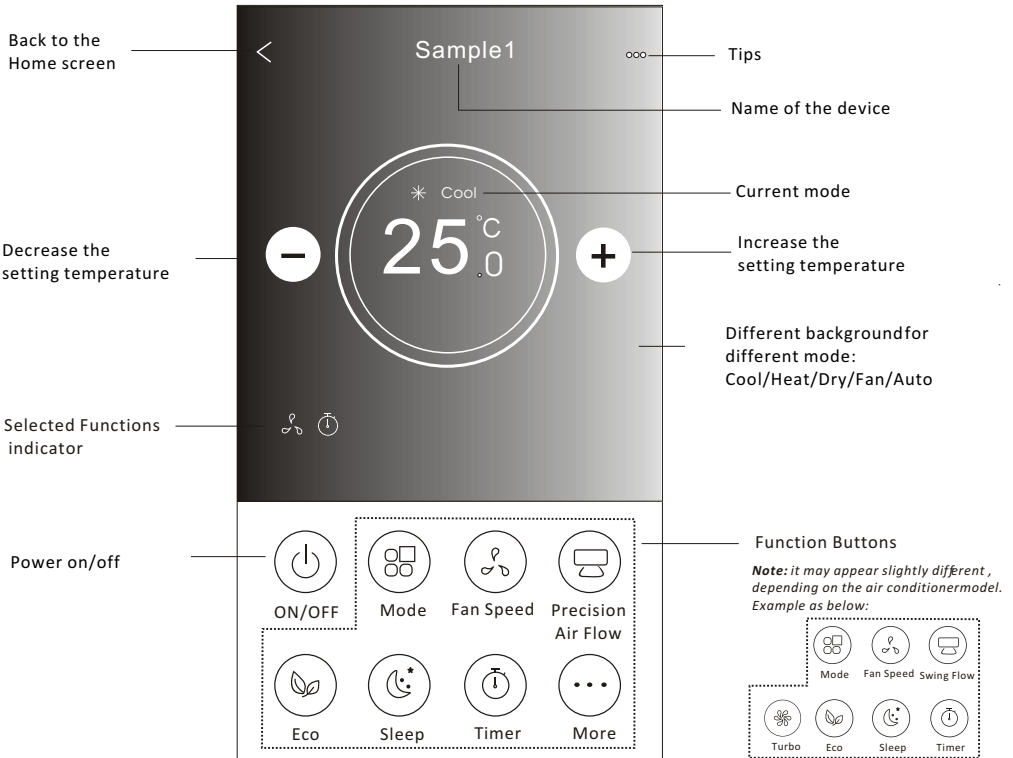
1. Tap the bar of timer to edit the Timer like the Timer adding process.
2. Click the switch to enable or disable the Timer.
3. Hold the bar of Timer about 3 seconds and pop up the Remove Timer screen, tap CONFIRM and remove the Timer.



Air conditioner control

Control form2

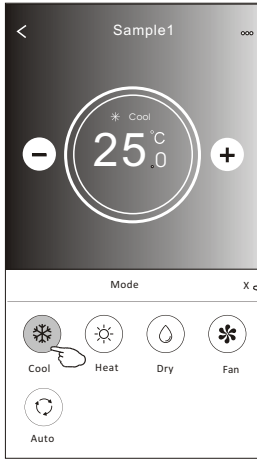
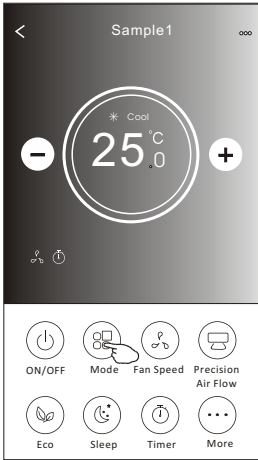
The main control interface



Air conditioner control

Control form2-Mode setting

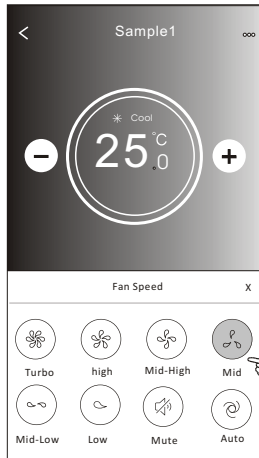
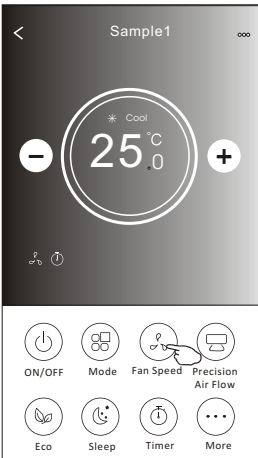
1. Tap the Mode button.
2. There are 5 modes on the Mode screen, tap one button to set the Air conditioner working mode.
3. Tap the X button to back the main control screen.
4. The mode and background will change on the screen.



Note: please read the details of each mode in the user manual to control more comfortable.

Control form2-Fan speed selection

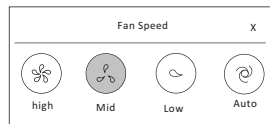
1. Tap the Fan speed button.
2. Choose your desired fan speed and tap it.
3. Tap the X button to back the main control screen.
4. The selected fan speed indicator will appear on the screen.



Mode	Fan Speed
Cool	All speeds
Fan	All speeds
Dry	
Heat	All speeds
Auto	All speeds

Note:
Fan Speed can't be adjusted on Dry mode .

Note: Fan Speed screen may appear slightly different, depending on the air conditioner model.
Example as below:

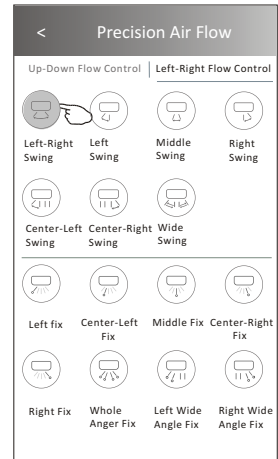
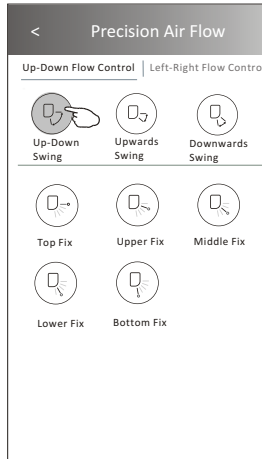
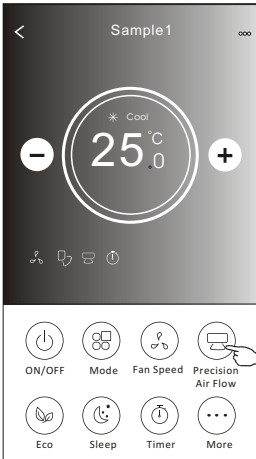


Air conditioner control

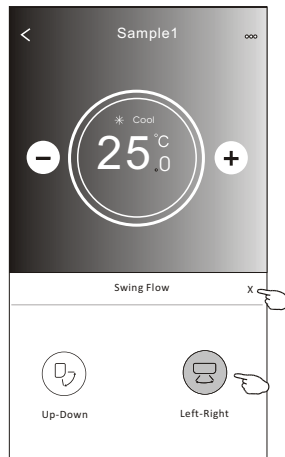
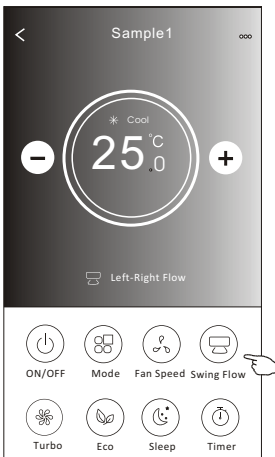
Control form2-Air Flow control

1. Tap the Precision Air Flow button or Swing Flow button.
2. Choose your desired air flow and tap it.
3. Tap the X button to back to the main control screen.
4. The selected air flow indicator will appear on the screen.

Note: For some models without auto Left-Right wind, If you active it, you will hear a beep, but no any actions.



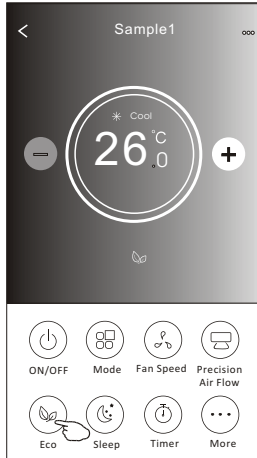
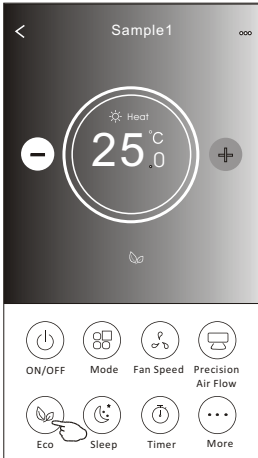
Note: The Main controlscreen and Air Flowscreen may appear slightlydifferent , depending on the airconditioner model.Example asbelow:



Air conditioner control

Control form2-ECO function

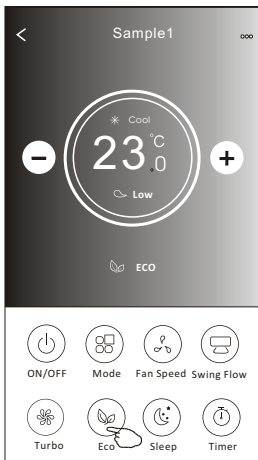
1. For Eco function, just tap the button to activate the function, the button will be lighting and the indicator will appear on the screen.
2. Tap again to disable the function.
3. Temperature controlled for some air conditioner model:
 - In Cooling mode, the new setting temperature will $\geq 26^{\circ}\text{C}$.
 - In heating mode, the new setting temperature will $\leq 25^{\circ}\text{C}$.



Mode	ECO enabled
Cool	Yes
Fan	
Dry	
Heat	Yes
Auto	

ECO is disabled on Fan/ Dry/Auto mode .

Note: The Main controlscreen and ECOcontrol method may appear slightly different, depending on the air conditioner model. Example as below:

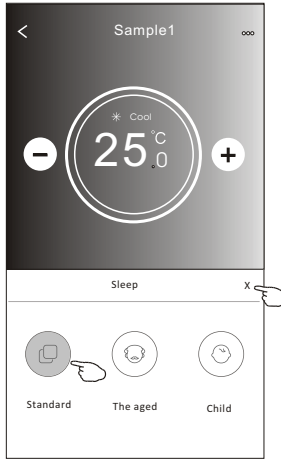
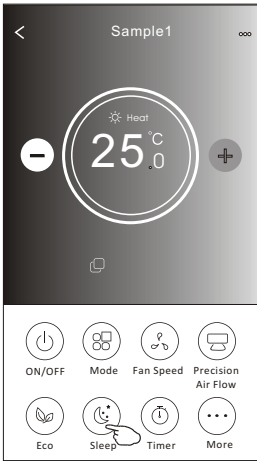


Note:
ECO is disabled on Turbo/Sleep mode too for some air conditioner model.

Air conditioner control

Control form2-Sleep function

1. Tap the Sleep button.
2. Choose your desired sleep mode and tap it.
3. Tap the X button to back to the main control screen.
4. The selected sleep mode indicator will appear on the screen.

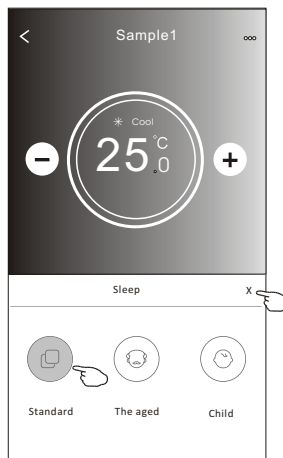
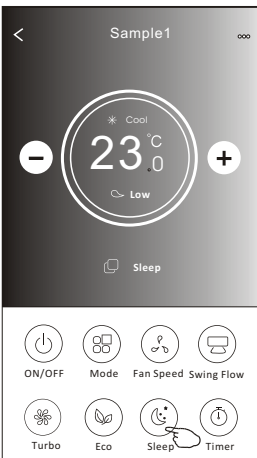


Mode	Sleep enabled
Cool	Yes
Fan	
Dry	
Heat	Yes
Auto	

Sleep is disabled on Fan/ Dry/Auto mode .

Note:

The Main control screen may appear slightly different ,depending on the air conditioner model.
Example as below:



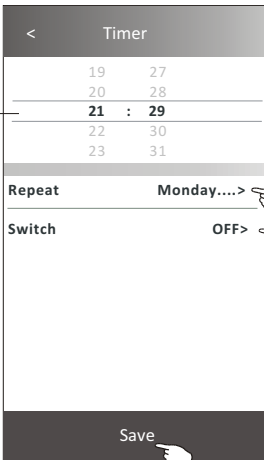
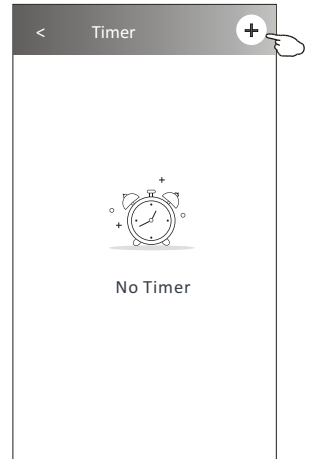
Note:

Sleep is disabled on Turbo/Sleep mode too
for some air conditioner model..

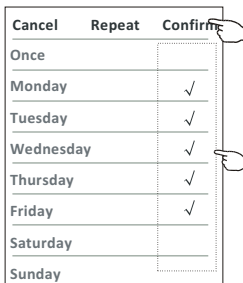
Air conditioner control

Control form2-Timer(on) setting

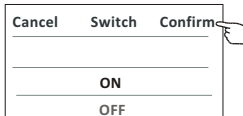
1. Tap the Timer button.
2. Tap + in the upper right corner of the Timer main screen.
3. Choose the Time/Repeat/Switch OFF then tap Save.
4. The timer(off) will appear on the Timer main screen.



Tap repeat> then tap your desired repeat days or Once, then tap Confirm your selection.



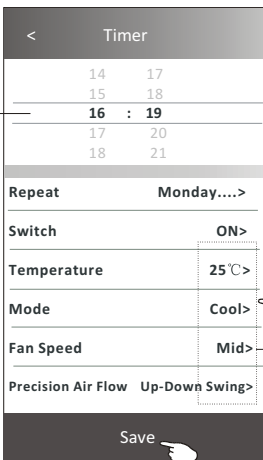
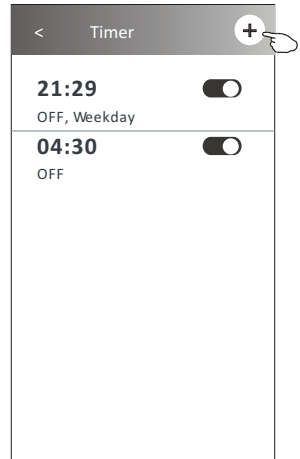
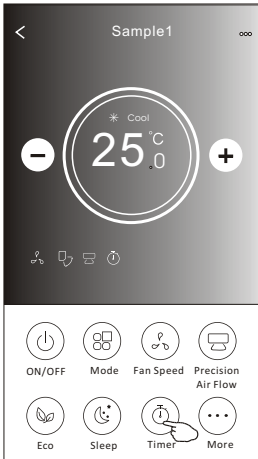
Tap Switch> then slide the screen to choose ON and Confirm.



Air conditioner control

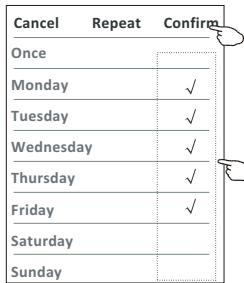
Control form2-Timer(off) setting

1. Tap the Timer button.
2. Tap + in the upper right corner of the Timer main screen.
3. Set the Time/Repeat Date/Switch(ON)/Temperature/Mode/
Fan speed/Air Flow as your desired and then tap Save.
4. The timer will appear on the Timer main screen.

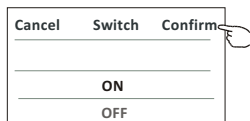


Slide up or down to select time

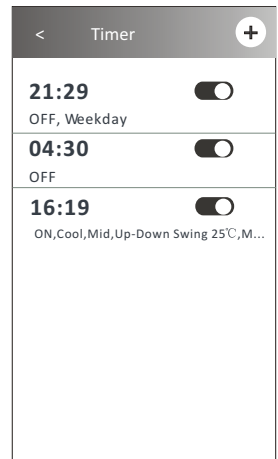
Tap repeat> then tap your desired repeat days or Once, then tap Confirm your selection.



Tap Switch> then slide the screen to choose ON and Confirm.



Tap Temperature/Mode/Fan Speed/ Air Flow > one by one then set as your desired as mentioned on the previous chapter and tap Confirm the setting.



Air conditioner control

Control form2-Timer management

1.Change the Timer setting:

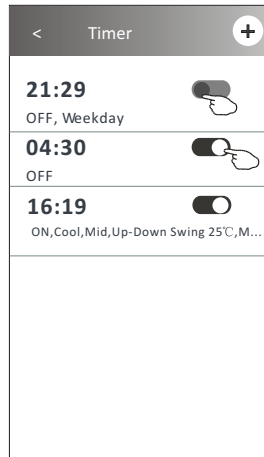
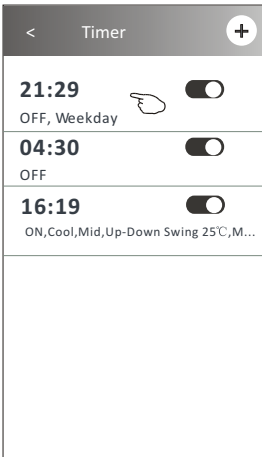
Tap anywhere of the timer list bar except the switch bar to get into the Timer setting screen, change the setting and then tap save.

2.Enable or Disable the Timer:

Tap the left of the switch to disable the Timer.
Tap the right of the switch to enable the Timer.

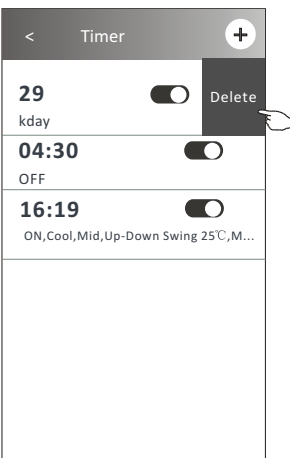
3.Delete the Timer:

Slide the list bar of the Timer from right to left until Delete button appear, then tap delete.



Slid left to disable the Timer.

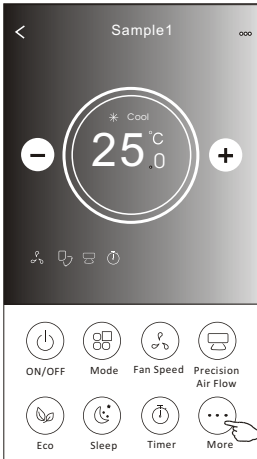
Slid right to enable the Timer.



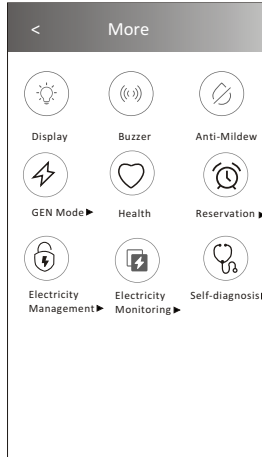
Air conditioner control

Control form2-More functions

1. Tap the More button to operate additional functions if it appears on the screen.



Note:
Some air conditioner model don't have the more button.



Note: The appearance maybe different , some icons will be hidden if the air conditional do no have this function or do not enable on the current mode.

2. Tap the "Display" to switch on/off the indoor LED display.



Display

3. Tap the "Buzzer" to switch on/off the buzzing when operating through Wi-Fi APP.



Buzzer

4. Tap the "Anti-Mildew" button to activate the Anti-Mildew function, if it is available on the screen.
After AC turning off , it will start drying , reduce residual moisture and prevent mould, after function finish, it will automatically turn off.



Anti-Mildew

5. Tap the "Health" button to switch on/off the healthy function, if it is available on the screen.
It activate the antibacterial ioniser function.This function only for models with the ioniser generator.

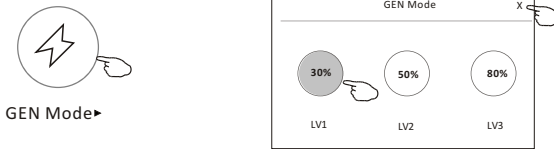


Health

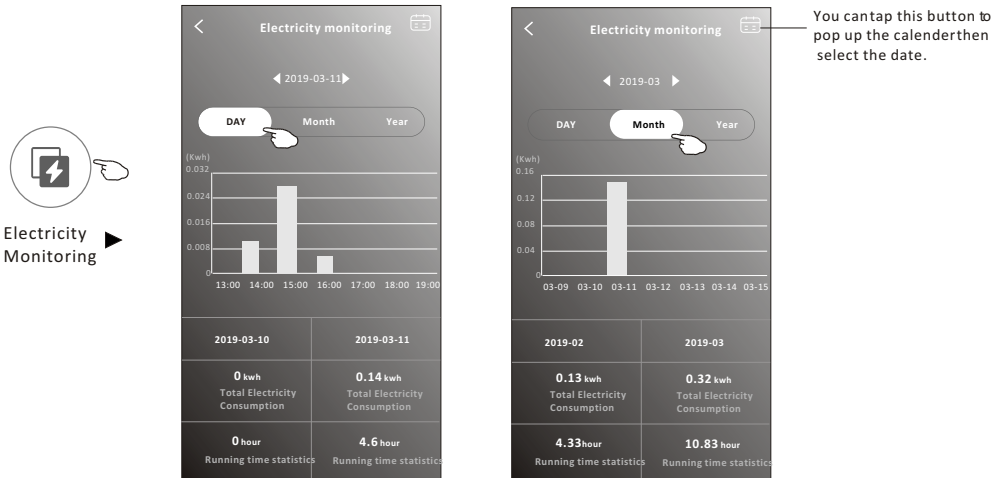
Air conditioner control

Control form2-More functions

6. Tap the "GEN Mode" button, if it is available on the screen.
In this Mode, you can choose one of the three levels of current.
The air conditioner will maintain proper current to save energy.



7. Tap the "Electricity Monitoring" button if it is available on the screen.
In this function, you can monitor the air conditioner electricity consumption.



8. Tap the "Self-Cleaning" button, if it is available on the screen.
Check the details of the Self-Cleaning function on User Manual.



9. Tap the "8°C Heat" button , if it is available on the screen.
This function help keep the room temperature over 8°C.
Check the details of the 8°C Heat function on User Manual.



Air conditioner control

Control form2-More functions

10. Tap the "Reservation" button , if it is available on the screen.

You can set the time, repeat day, temperature, mode, fan speed, air flow as you desired and then tap Save to activate the function.

The air conditioner will automatically reach your settings at the appointment time.



Reservation ▶

Reservation	
14	17
15	18
16	: 19
17	20
18	21

Repeat setting Monday... >

Temperature 25°C >

Mode Cool >

Fan Speed Mid >

Precision Air Flow Up-Down Swing >

Save

Reservation +

16:19:00

ON, Cool, Mid, Up-Down Swing 25°C, M...

After the reservation is setup, the air conditioner will automatically reach your setrequirement at your appointment time.

11. Tap the "Self-diagnosis" button, if it is available on the screen.

The air conditioner will automatically diagnosis itself and indicate the Error code and the problem instructions if possible.



Self-diagnosis ▶

Self-diagnosis

48%
Checking

Cancel

Self-diagnosis

100%
Complete

Error code: E0
Indoor and outdoor
communication failure

OK

Control form2-More functions

12. Tap the "Photosensitive" button if it is available on the screen.
This function allow the air conditioner to turn on/off the display automatically according to the light intensity.



Photosensitive


13. Tap the "Soft wind" button if it is available on the screen.
In this function, the air conditioner will blow soft airflow through the micro holes on the deflector.



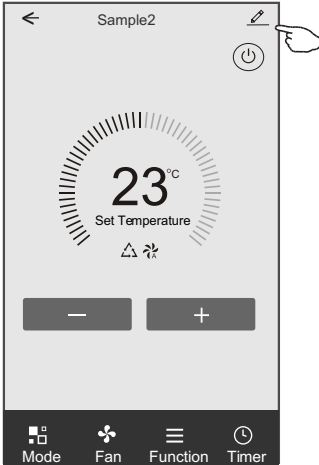
Soft Wind

Air conditioner control

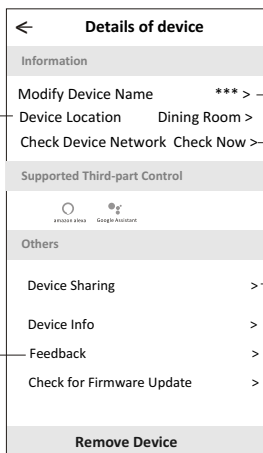
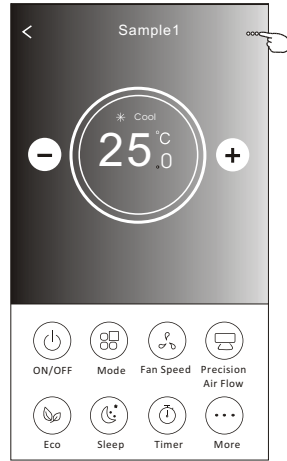
Device details and management

Tap  on control form1 or tap ... on control form2 , get into the device details screen. Here you can get some useful information and sharing the device to other accounts. Check the following pictures and instructions carefully.

Control form1



Control form2



Tap to change the device location to another room

Feed back the problems or some suggestions to the APP administrator.

Tap to check the network status

Tap to check the network status

Tap to got the instruction for connecting the amazon alexa or Google Assistant voice controller

Tap to sharing the device to other account

Tap to check the Virtual ID/Wi-Fi name/IP address MAC address/Time Zone/Wi-Fi single strength

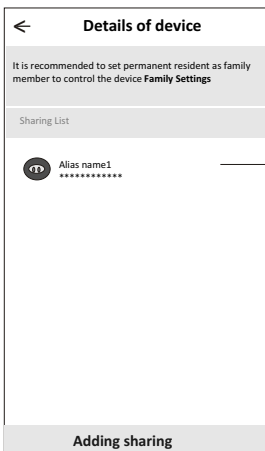
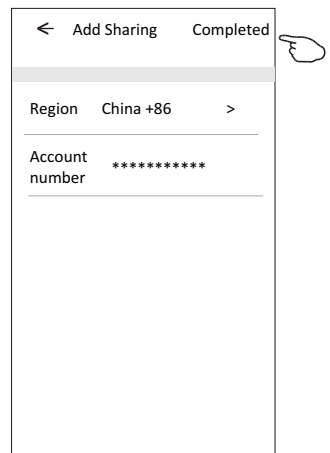
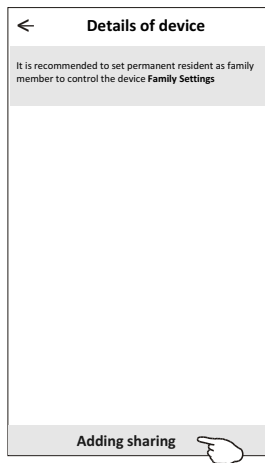
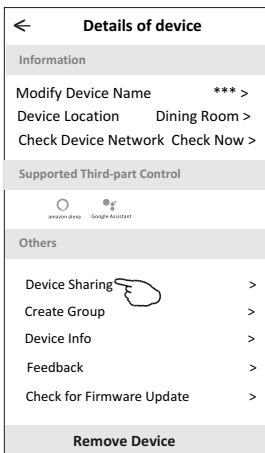
Check and update the firmware

Tap to remove the device and the device will be reset automatically once be deleted.

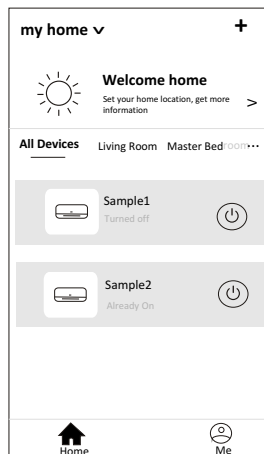
Device details and management

How to share the devices to other accounts?

1. Tap "Device Sharing" and pop up Device Sharing screen.
2. Tap "Add Sharing".
3. Select the region and enter the account which you want to sharing.
4. Tap "Completed", the account will appear on your sharing list.
5. The received sharing members should hold pressing the home screen and slide down to refresh the device list, the device will appear on the device list.



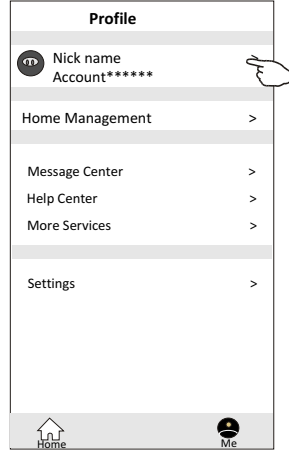
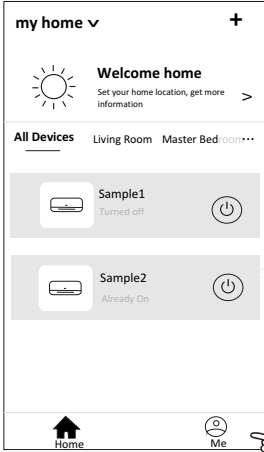
Hold the bar about 3s then you can delete the sharing account.



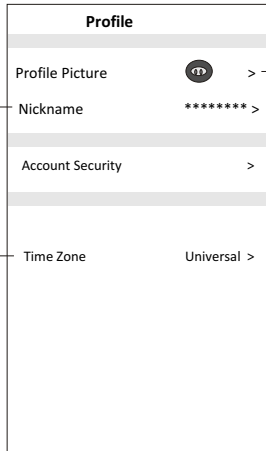
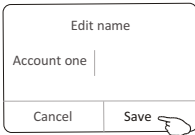
Hold on and slide down to refresh the device list

Account management

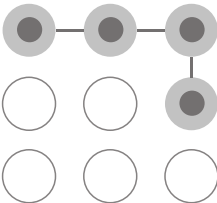
Account Profile setting



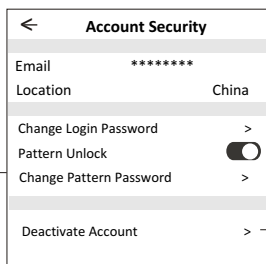
Change the nick name of your account



Select the time zone



Set a pattern password for launching the APP



Change the password like reset password

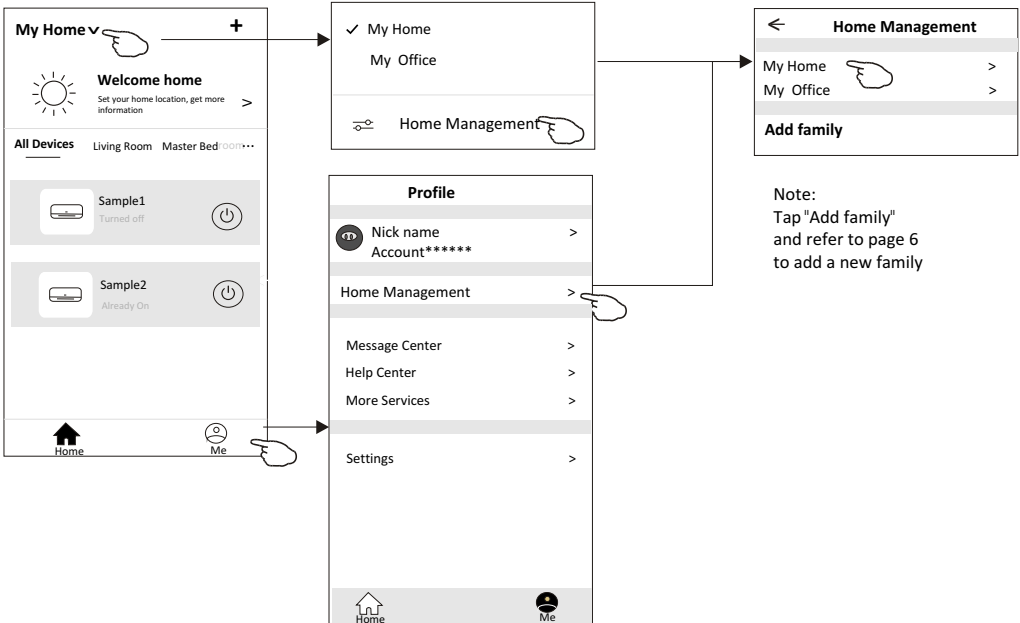
Tap the switch to enable or disable the Pattern password

Please carefully to deactivate the account for all data will be deleted.

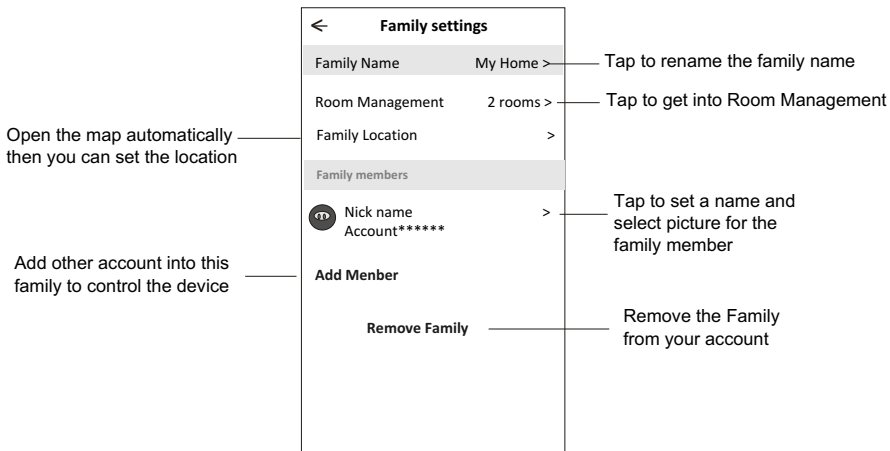
Account management

Home(Family) management

1. Tap the name of home at the left upper corner of the Home Screen and select the Home Management.
Or tap Me and tap Home Management.
2. Tap one of the families in the family list and get into Family Settings screen.



3. Set the family as the following indicators.



Notice

1. For technical update, there is maybe deviation of the actual items from what is on the manual. We express our apologies. Please refer to your actual product and APP.
2. Smart air conditioner APP can be altered without notice for quality improvement and also be deleted depending on the circumstances of manufacturing firms .
3. In case Wi-Fi signal strength is weakened, smart App may be disconnected. So make sure the indoor unit near to wireless router.
4. DHCP server function should be activated for wireless router.
5. The internet connection may fail because of a firewall problem. In this case, contact your internet service provider.
6. For smart phone system security and network setting, make sure Smart air conditioner APP is trusted.

Trouble Shooting

Description	Analysis of cause
<p>Air conditioner can't be configured successfully</p>	<p>1. Check the mobile connected WLAN router SSID and password is correct; 2. Check whether there are additional settings of WLAN router as shown below. 1) Firewall by router itself or by PC 2) MAC address filtering 3) Hidden SSID 4)DHCP server Reboot WLAN router, mobile device and air conditioner (WLAN module) and connect air conditioner by CF mode again. Before rebooting, check nobody has already connected to same air conditioner.</p>
<p>Mobile can't control air conditioner</p>	<p>1. When air conditioner (WLAN module) is rebooted and app displays Device remove, ignoring this confirmation will lead to mobile device losing control permission of the air conditioner. You will need to connect the air conditioner by CF mode again. 2. In case of power failure, mobile device will lose control permission of air conditioner for 3 minutes after power failure. (Notification will now show up on the mobile device.) If you cannot control the app (air conditioner) even after power restored, you will need to connect the air conditioner by CF mode again.</p>
<p>Mobile can't find air conditioner</p>	<p>1. App display Air conditioner Device offline. Please check the following conditions. 1)The air conditioner has been reconfigured. 2)Air conditioner out of power. 3)Router out of power. 4)Air conditioner can't connect to router. 5)Air conditioner can't connect to network through the router. 6)Mobile device can't connect to network. 2. After adding the device, it disappears in device list . Hold and slide down to refresh the device list. If it has no change, shut down the app and start again.</p>



Manual de utilizare al functiei WiFi



Acest manual este aplicabil pentru acest aparat de aer conditionat Platinum, cu Wi-Fi. Va rugam cititi cu atentie manualul, si pastrati-l pentru consultari ulterioare.

Ghid de operare

Rugam luati in considerare cele de urmeaza

Pași de Operare	Aricole de Operare	Cont Nou	Reinstalați APP (înregistrată înainte)
Pasul 1	Descărcați și Instalați APP	DA	DA
Pasul 2	Activați APP	DA	DA
Pasul 3	Înregistrați Contul	DA	NU
Pasul 4	Login	DA	DA
Pasul 5	Adaugă Dispozitiv pentru control	DA	Dispozitivul înregistrat va rămâne

Notă Dacă ați înregistrat contul și ați adăugat dispozitivul înainte, atunci când reinstalați APP din nou și vă conectați, dispozitivul adăugat va rămâne setat.

FCC (FCC ID: 2AJCLTWAC-TYWFS)

Dispozitivul este conform cu capitolul 15 din regulamentul FCC Rules. Operarea asigura conditiile: (1) Dispozitivul nu cauzeaza interferente, si (2) dispozitivul trebuie sa cada fata oricarei interferente permise, inclusiv cele provenite de la incidente ne-prevazute.

Nota: Acest dispozitiv a fost testat si gasit conform cu limitarile pentru clasa B a dispozitivelor digitale, necesara capitolului 15 al regulamentului FCC. Aceste limitate sunt proiectate sa ofere protectie impotriva interferentelor daunatoare in instalatiile rezidentiale. Cand aceste echipamente sunt folosite, pot genera unde radio, si daca nu sunt instalate in conformitate cu aceste instructiuni, pot cauza interferente pentru undele Radio. Oricum, nu este garantat ca interferentele nu se vor produce intr-o instalatie domestica. Daca aceste echipamente cauzeaza interferente la receptia de radio sau TV, care pot fi determinate prin trecerea echipamentului din off / on , utilizatorul este incurajat sa corecteze aceste interferente prin:

- Reorientarea sau mutarea antenei receptoare
 - Cresterea spatiului dintre echipament si receiver
 - Conectarea echipamentului intr-o priza in care nu este conectat si receiverul
 - Cosulta vanzatorul sau un tehnician profesionis radio/TV pt ajutor.
- Distanta intre utilizator si dispozitiv trebuie sa fie mai mare de 20cm.

CUPRINS

Wi-Fi Modul specificatii si informatii de baza	1
Descarca si instaleaza aplicatia	2
Activeaza APP.....	3
Inregistreza.....	4
Login.....	6
Adauga dispozitiv.....	8
Controlul aparatului de AC.....	10
Managementul contului.....	29
Probleme aparute	31

Wi-Fi Module SPECIFICATIILE SI INFORMATII DE BAZA

1. Specificații minime pe un Smartphone:

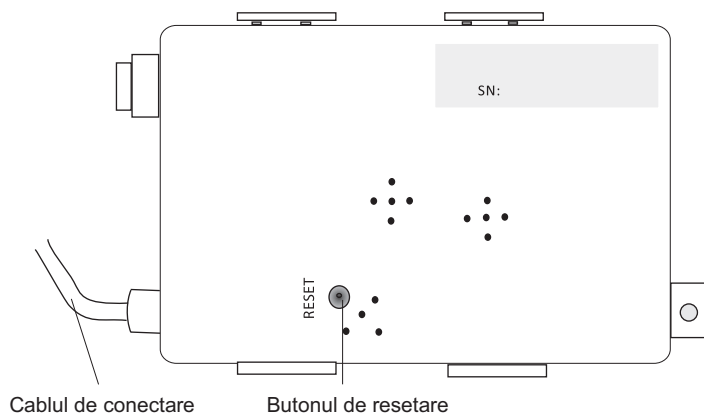
versiunea Android 5.0 sau o versiune ulterioară
IOS 9.0 versiune sau mai mare

2. Parametri de bază pentru modulul Wi-Fi

Parametrii	Detalii
Frecvența rețelei	2.400 - 2.500GHz
Standard WLAN	IEEE 802.11 b/g/n(channels 1-14)
Protocol stack support	IPv4/IPv6/TCP/UDP/HTTPS/TLS/MulticastDNS
Asistență securitate	WEP/WPA/WPA2/AES128
Suport tip rețea	STA/AP/STA+AP

3. Locația și aspectul modului Wi-Fi în unitatea interioară

Deschideți panoul frontal, modulul Wi-Fi este în apropierea capacului cutiei electrice sau pe panou.



Descarcati si instalati Aplicatia



SmartLife-SmartHome

Smartphone Android

Metoda 1: Vă rugăm să scanați codul QR cu un scanner de browser, să descărcați și să instalați aplicația.

Metoda 2: Deschideți Google Play Store pe telefonul dvs. inteligent și căutați „Smart Life- SmartHome” descărcați și instalați aplicația.



Smartphone iOS

Metoda 1: Vă rugăm să scanați codul QR și urmați sfaturile pentru a intra în AppStore, descărcați și instalați aplicația.

Metoda 2: Deschideți Apple „AppStore” pe telefonul dvs. și căutați „Smart Life- SmartHome”, descărcați și instalați aplicația.



Nota:

Va rugam activati permisiunea pt Storage/Location/Camera pentru aceasta aplicatie cand este instalata. Altfel vor apare proleme la operare.

Activarea aplicatiei

ACTIVAREA APLICATIEI

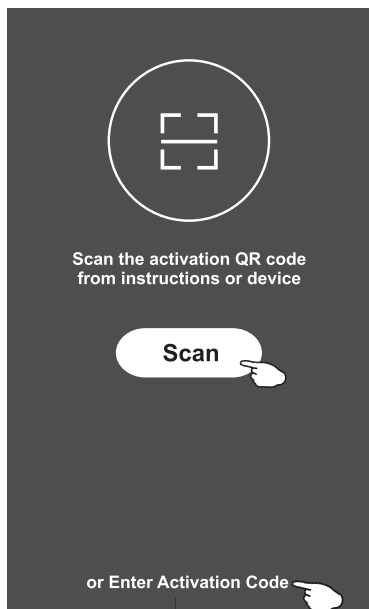
Prima data când aplicatia este utilizata, va trebui sa fie activata.



SmartLife-SmartHome

2. **Metoda 1:** Apăsăți butonul „Scanare” și scanați dreapta Cod de activare QR

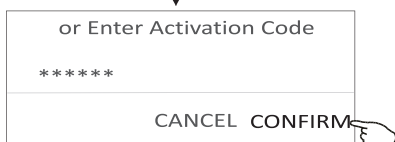
Metoda 2: Apăsăți „or Enter Activation Code” în partea de jos a ecranului, apoi introduceți codul de activare și apăsați „CONFIRMA”.



Activate QR code and activation code

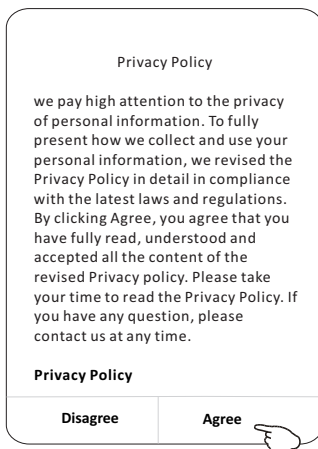
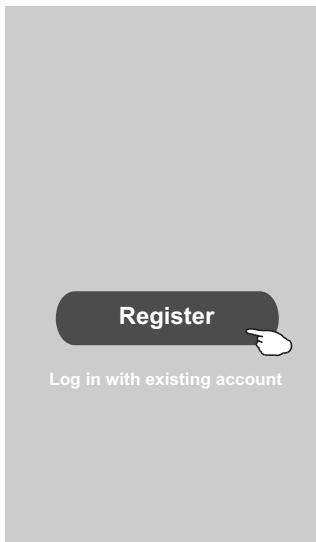


Nota : Fara codul QR sau codul de activare, nu puteti activa aplicatia, si sa o pastrati in siguranta.



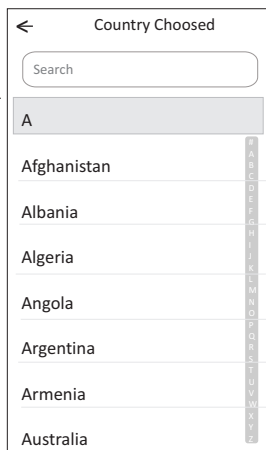
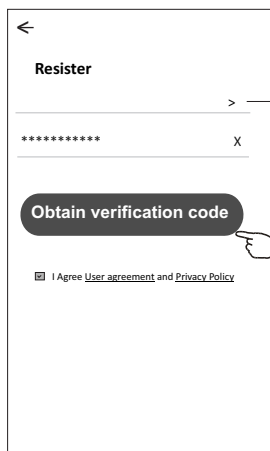
Inregistrare

1. Dacă nu aveți niciun cont, apăsați butonul „Înregistrare”.
2. Citiți [Politica de confidențialitate](#) și apăsați „De acord”.



3. Apăsați “>” și alegeți țara.
4. Introduceți numărul de telefon sau adresa de e-mail.
5. Apăsați butonul „Obtain verification code”.

Cautati tara sau glisati ecranul sus-jos pentru a gasi tara.



Inregistrare

6. Introduceți codul de verificare pe care l-ați primit pe e-mail.
7. Setează parola cu 6-20 de caractere, inclusiv caractere și numere.
8. Apăsați Terminat

Enter verification code

* * * * *

Verification code is sent to your email:
*****@*****,Resend(55s)

Set Password

6-20 characters for password, including character, numbers

Done

Login

1. Apăsați „Conectați-vă cu contul existent”.
2. Introduceți contul și parola înregistrate.
3. Apasati butonul “Log in”

Register

Log in with Existing Account

Login

***** >

Log in

Forgot password

introduceti-va contul(e-mail-ul) aici

introduceti parola

Login means that you agree with [User Agreement](#) and [Privacy Policy](#)

Login

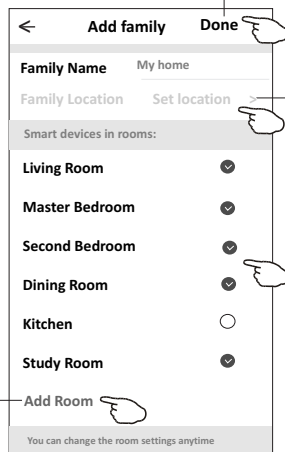
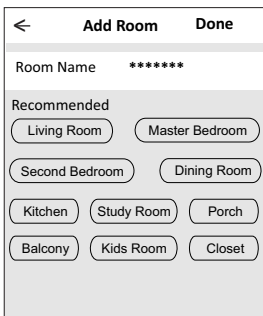
Pentru prima dată când este utilizată aplicația, este necesar să se creeze o familie:

4. Apăsați „Creare familie”.
5. Creați numele familiei.
6. Setati locația.
7. Alege camere implicite sau adaugă camere
8. Apăsați „Terminat” și „Completat”.

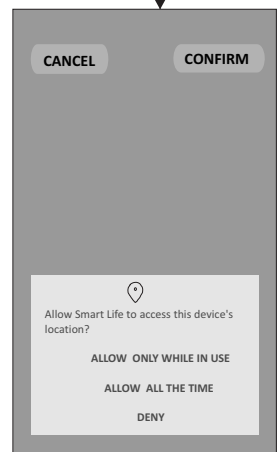


Familie creata cu succes
Vezi familia Completa

alege camera recomandată sau creează o cameră nouă, apoi apasă Done.



! **Notă:** Aplicația poa te deschide harta pe telefonul dvs. și puteți seta locația unde vă aflați.



Daca ati uitat parola

Puteti reseta parola:

1. Apăsați „Forgot password”.
2. Introduceți contul (adresa de e-mail) și apăsați butonul „Obține cod de verificare”.
3. Introduceți codul de verificare primit pe e-mail.
4. Setăți noua parolă și apăsați butonul „Terminat”.

←

Login

***** >

Email address

Password

Log in

[Forgot password](#)

Login means that you agree with [User Agreement](#) and [Privacy Policy](#)

←

Forgot password

***** >

***** X

Obtain verification code

←

Enter verification code

* * * * *

Verification code is sent to your email: *****_Resend(55s)

←

Set Password

* * * * *

6-20 characters for password, including character, numbers

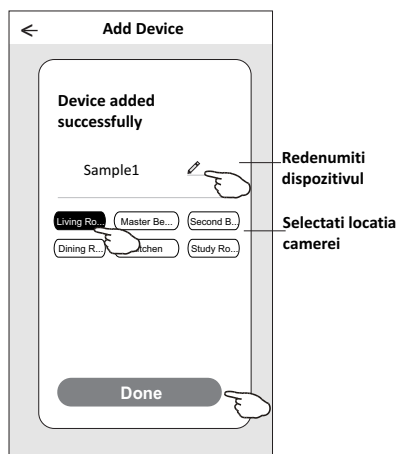
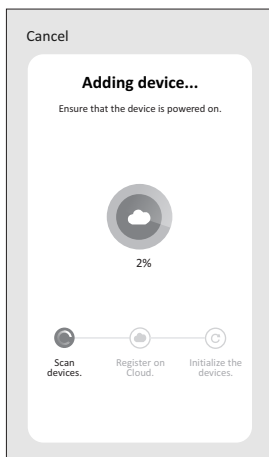
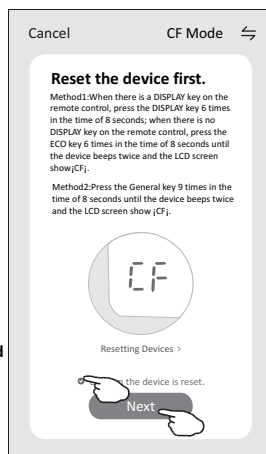
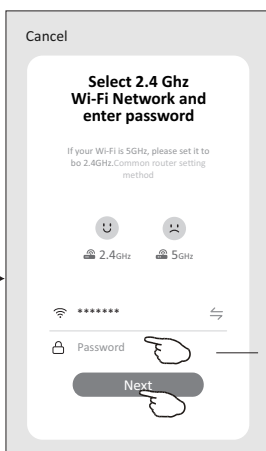
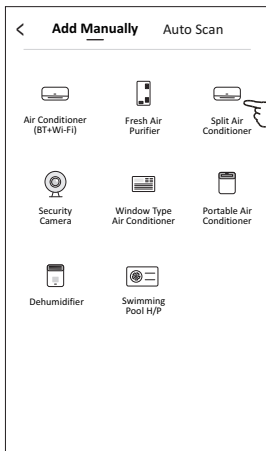
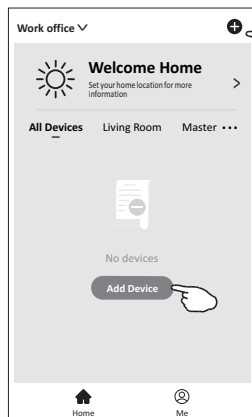
Done

Adaugati Dispozitiv

Există 2 moduri CF (conexiune rapidă) și AP (punct de acces) pentru adăugarea dispozitivului.

Modul CF

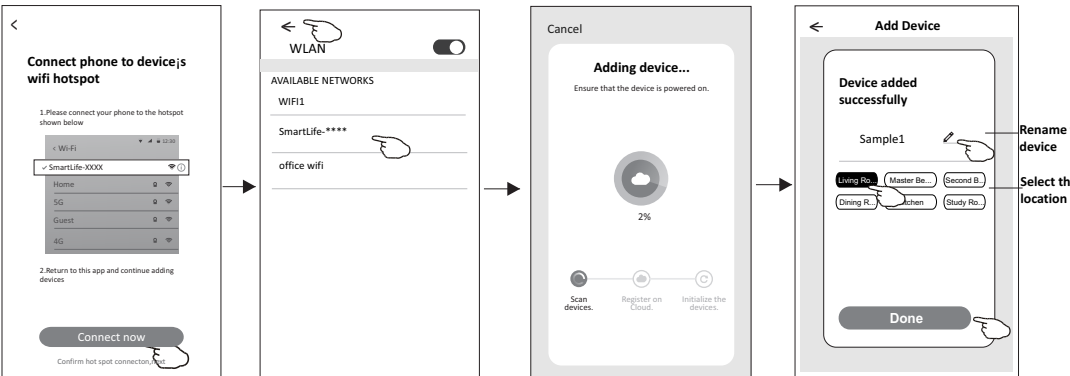
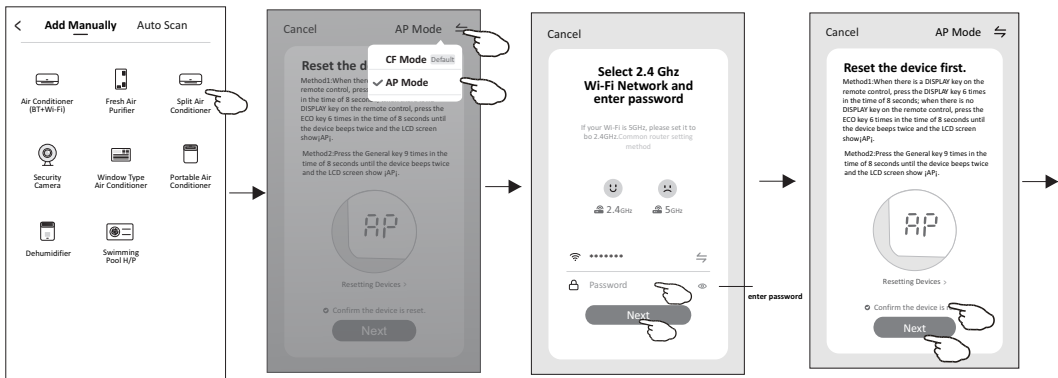
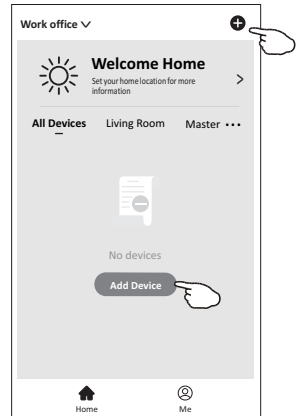
1. Alimentați unitatea interioară, nu este necesară pornirea aparatului de aer condiționat.
2. Faceți clic pe „+” în colțul din deapta sus al ecranului „Acasă” sau atingeți „Adăugați dispozitiv” în camera care nu are dispozitiv.
3. Apasati sigla “Split Air conditioner”.
4. Introduceți parola de la Wi-Fi, care e v-ati conectat la smart phone, apoi apasati "Next".
5. Urmati comentariu de pe ecranul urmator, pentru a reseta modulul Wi-fi, apoi verificati; "Confirm the device is reset" si apasati "Next".
6. Puteti vedea procentajul procedeeului de conectare, în același timp PP, SA AP clipind la rândul său pe afișajul interior.
„PP” înseamnă „Căutarea routerului”
„SA” înseamnă „conectat la router”
„AP” înseamnă „conectat la server”



Adaugare dispozitiv

Sunt 2 metode de adaugare dispozitiv 2-AP mode

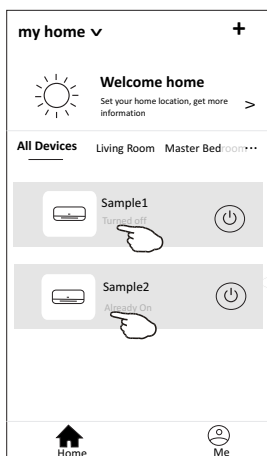
1. Alimentați unitatea interioară, nu este necesară pornirea aparatului de aer condiționat.
2. Faceți clic pe „+” în colțul din dreapta sus al ecranului „Acasă” sau apăsați „Adăugați dispozitiv” în camera care nu are dispozitiv.
3. Apăsați sigla „Split Air conditioner”.
4. Introduceți parola de la WiFi, aceeași de la telefonul smart cu care v-ați conectat, apoi apăsați "Next".
5. Apăsați ⇐ în colțul din dreapta și alegeți "AP Mode" apoi urmați indicațiile de pe ecran pentru a reseta modulul WiFi apoi verificați "Confirm the device is reset" si apăsați "Next".
6. Citeste instructiunile cu atentie si apasa "Connect now".
7. In ecranul selectare retea, selectati "SmartLife-****" si apăsați " " .
8. Puteti vedea procentajul procedeeului de conectare, în același timp PP, SA AP clipind la rândul său pe afișajul interior. „PP” înseamnă „Căutarea routerului” „SA” înseamnă „conectat la router” „AP” înseamnă „conectat la server”



Controlul aparatului de aer conditionat

Ecranul de control al dispozitivului va apărea automat după adăugarea dispozitivului.

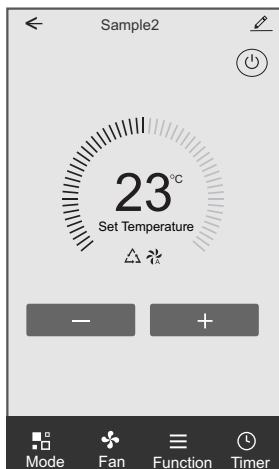
Ecranul de control al dispozitivului va apărea manual atingând numele dispozitivului de pe ecranul de pornire.



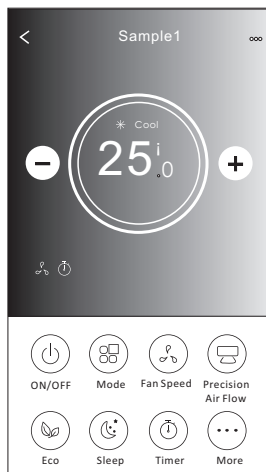
Notă:

Există două forme de control diferite bazate pe firmware sau software a modului Wi-Fi. Vă rugăm să citiți manualul de baza pe interfața de control reală.

Forma Control 1



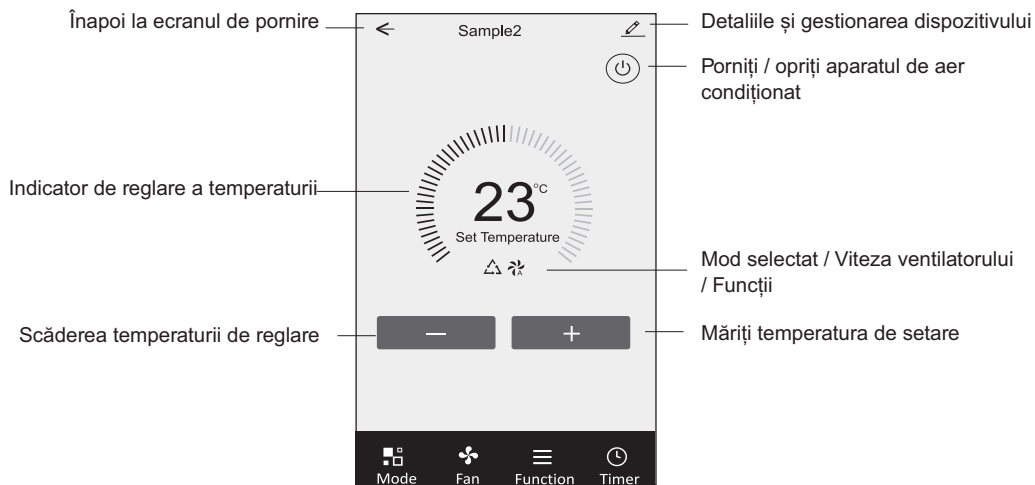
Forma Control 2



Controlul aparatului de aer conditionat

Forma Control 1

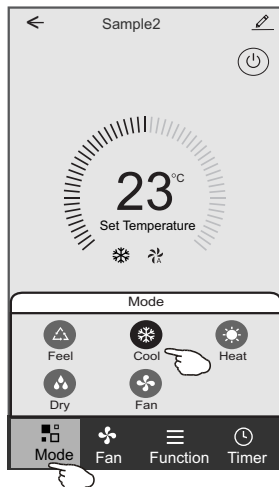
Interfața principală de control



Controlul aparatului de aer conditionat

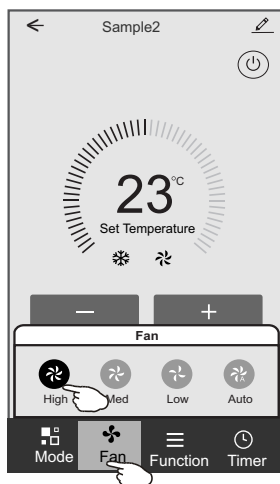
Forma Control 1-Setare Mod

1. Apasati Mode sa apara fereastra Mode
2. Selectati unul din modurile Feel/Cool/Heat/Dry/Fan.
3. Apasati in zona de setare a temperaturii pentru anulara setarii Modulii.



Forma Control 1-Selectarea vitezei ventilatorului

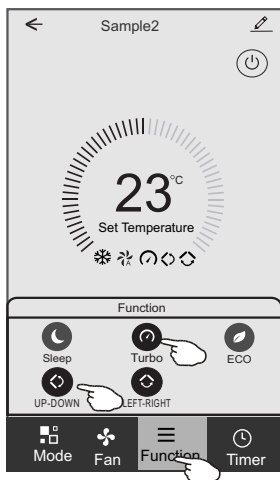
1. Apasati Fan sa apara fereastra de Ventilatori
2. Selectati una din Vitezele High/med/Low/Auto.
- 3 Apasati in zona de setare a temperaturii pentru anulara setarii.



Controlul aparatului de aer conditionat

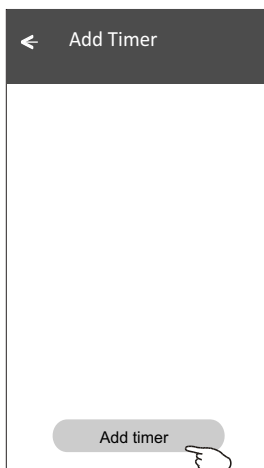
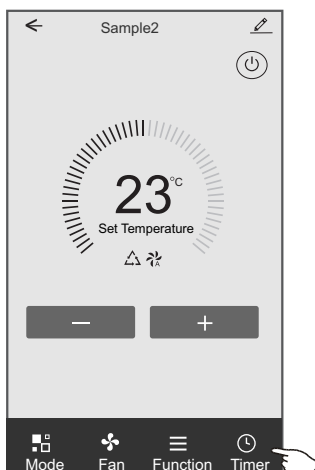
Control form1-Function setting

1. Apasa Function sa apara ecranul Function.
2. Selecteaza una din functiile Sleep/Turbo/ECO.
3. Selecteaza UP-DOWN/LEFT-RIGHT pentru autobaleiaj in directiile SUS-JOS/STANGA-DREAPTA .
4. Apasati in zona de setare a temperaturii pentru anulara setarii Functiei.



Forma Control1-Adaugare Timer

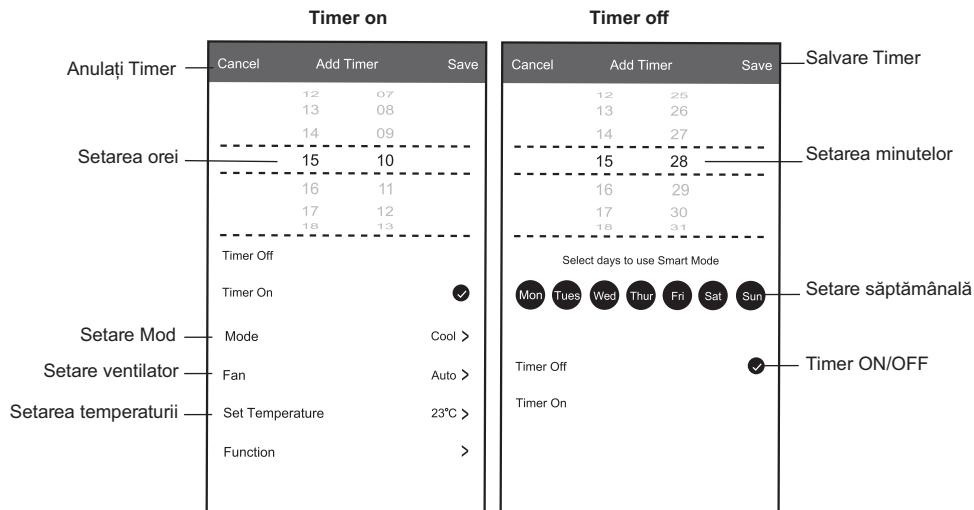
1. Apasa Timersa apara ecranul Timer .
2. Apasa Add Timer.



Controlul aparatului de aer conditionat

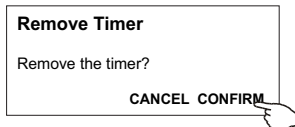
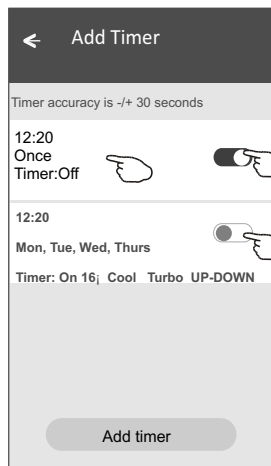
Forma Control 1-Adaugare timer

3. Selectează timpul, selectează zilele repetitive și Timer on/off.
4. Selectează Mode/Fan speed/Function și selectează setarea temperaturii pentru Timer on.
5. Apasă Save să adaugi Timer-ul.



Forma Control 1-Timer Management

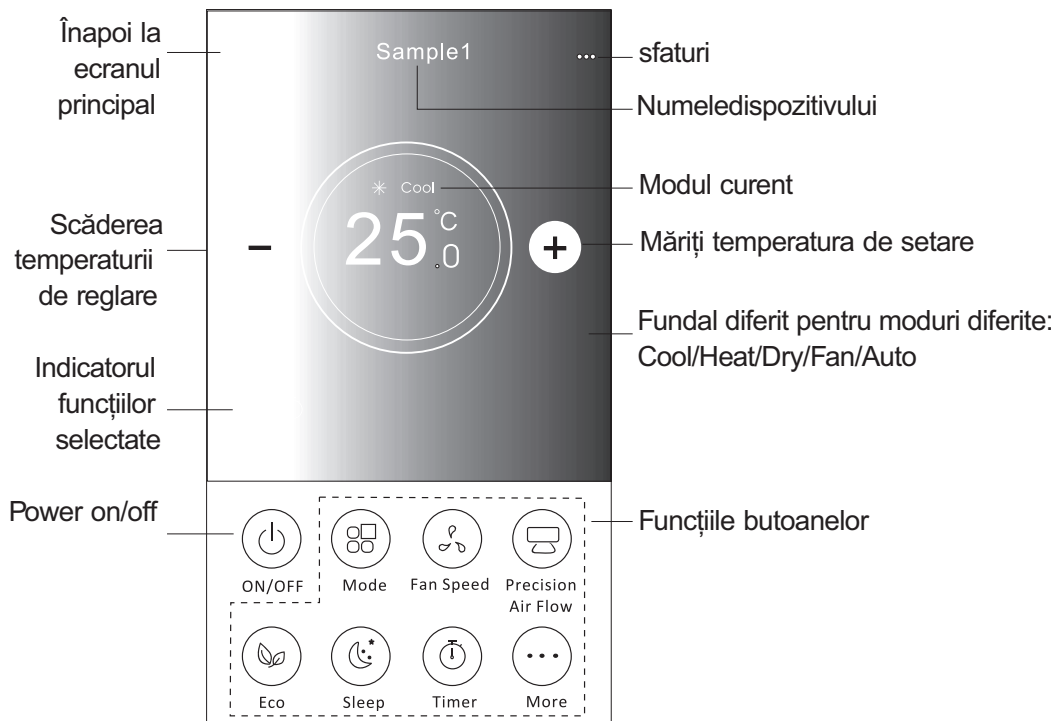
1. Apăsati bara TIMER pentru a edita TIMER-ul precum procesul de adaugare TIMER.
2. Faceți click pe comutator pentru a activa sau dezactiva TIMER..
3. Țineți apăsat bara TIMER-ULUI aproximativ 3 secunde și deschideți ecranul, eliminați cronometrul apăsați CONFIRMA și anulați TIMER-ul.



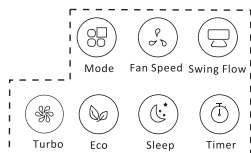
Controlul aparatului de aer condiționat

Forma Control 2

Interfața principală de control



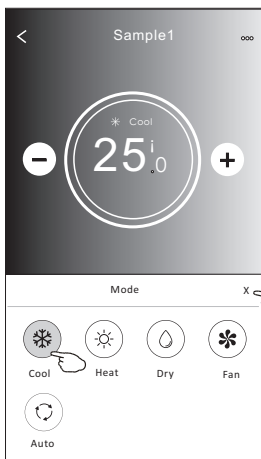
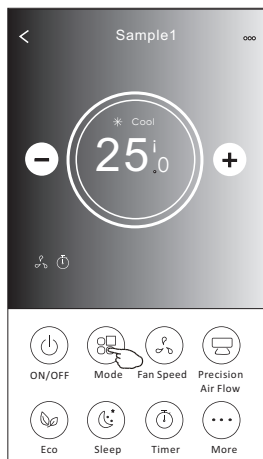
Notă: poate apărea ușor diferit, în funcție de modelul aparatului de aer condiționat. Exemplu de mai jos:



Controlul aparatului de aer conditionat

Form Control 2-Modul setari

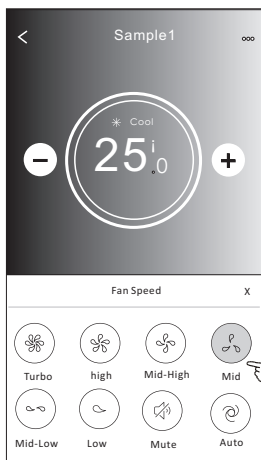
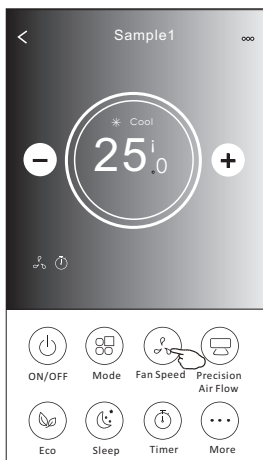
1. Apasa butonul MODE
2. Sunt 5 moduri pe ecradul Mode, apasa un buton pentru a seta modul de lucru al aparatului de aer conditionat.
3. Apasa butonul X pentru a te intoarce la ecranul controlului principal.
4. Modul si fundalul se vor modifica pe ecran..



Nota: va rugam sa cititi detaliile fiecarui mod in manualul de utilizare, pentru un confort optim..

Forma Control 2-Selectarea vitezei ventilatorului

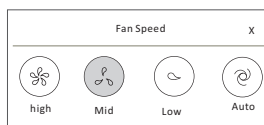
1. Apasa butonul Fan Speed.
2. Alegea viteza dorita, si apsa.
3. Apasa butonul X pentru a reveni la ecranul principal.
4. Viteza selectata a ventilatorului va apare pe ecran..



Mode	Viteza ventilator
Cool	Toate vitezele
Fan	Toate vitezele
Dry	
Heat	Toate vitezele
Auto	Toate vitezele

Nota:
Viteza ventilatorului nu poate fi controlata pe modul DRY .

Nota: Viteza ventilatorului poate fi aratata usor, diferit, in functie de modelele de aer conditionat. Exemple mai jos:

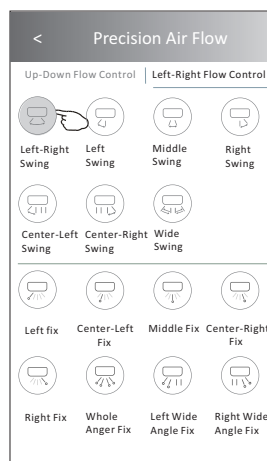
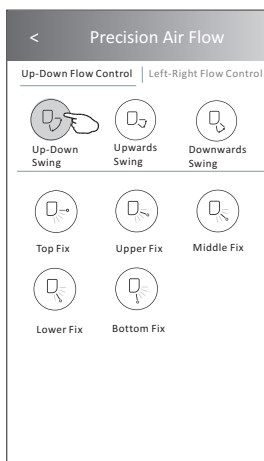
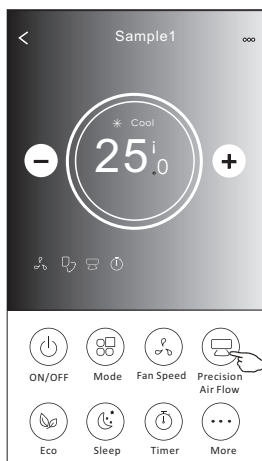


Controlul aparatului de aer conditionat

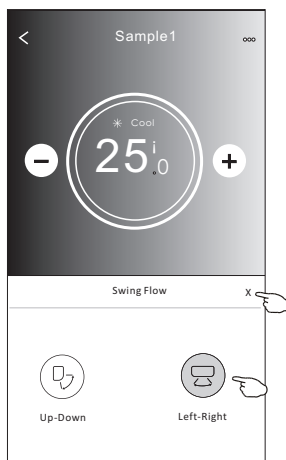
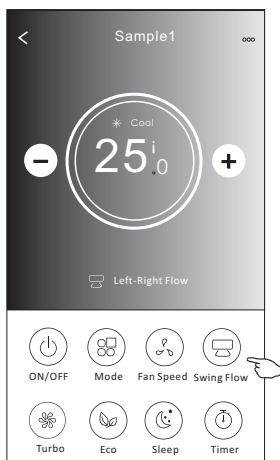
Forma Control 2-Controlul fluxului de aer

1. Apăsați butonul Precision Air Flow sau butonul Swing Flow.
2. Alegeți fluxul de aer dorit și selectați-l.
3. Atingeți butonul X pentru a reveni la ecranul principal de control.
4. Indicatorul fluxului de aer selectat va apărea pe ecran.

Notă: Pentru unele modele fără vânt automat stânga-dreapta, Dacă îl activați, veți auzi un semnal sonor, dar fără acțiuni.



Notă: Ecranul de control principal și ecranul de flux de aer pot apărea ușor diferite, în funcție de modelul de aer condiționat. Exemplu ca mai jos:



Controlul aparatului de aer condiționat

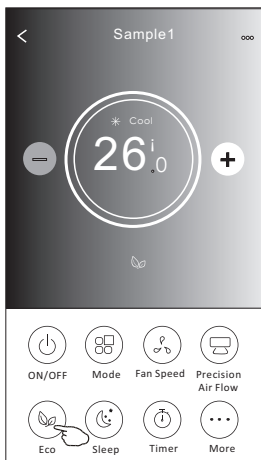
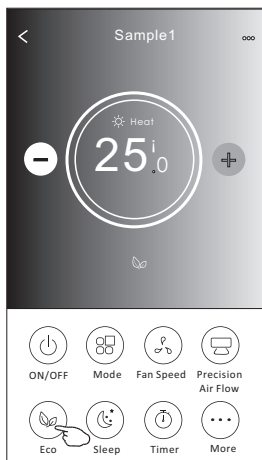
Forma Control2-funcție ECO

1. Pentru funcția Eco, trebuie doar să apăsați butonul pentru a activa funcția, butonul va fi iluminat și indicatorul va apărea pe ecran.
2. Apăsați din nou pentru a dezactiva funcția.

Temperatura controlată pentru un anumit model de aer condiționat:

În modul Cool, noua temperatură de reglaj va fi ≥ 26 °C.

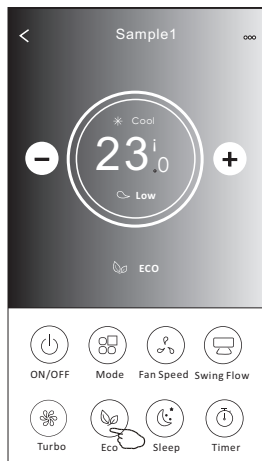
În modul de încălzire, noua temperatură de reglaj va fi ≤ 25 °C.



Mode	ECO acticat
Cool	Da
Fan	
Dry	
Heat	Da
Auto	

ECO este dezactivat pe modurile Fan/ Dry/Auto.

Notă: Ecranul principal de control și metoda de control ECO pot apărea ușor diferite, în funcție de modelul de aer condiționat. Exemplu ca mai jos:

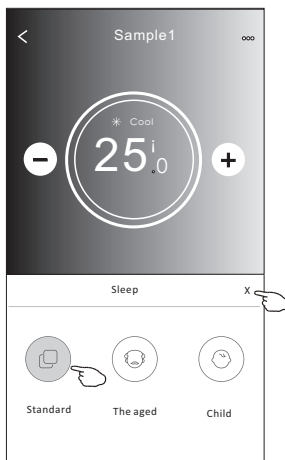
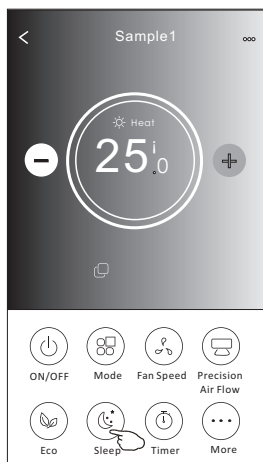


Notă:

ECO este dezactivat și în modul Turbo / Sleep pentru anumite modele de aer condiționat

Controlul aparatului de aer conditionat

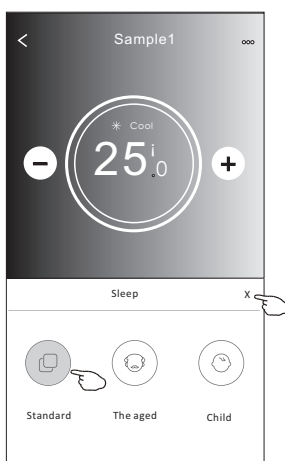
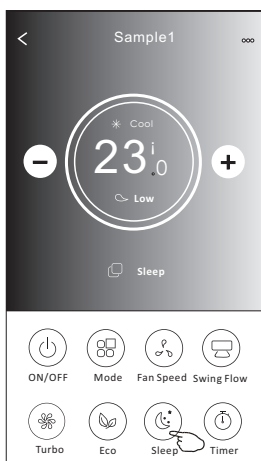
1. Apăsați butonul Sleep.
2. Alegeți modul dorit de somn și atingeți-l.
3. Apăsați butonul X pentru a reveni la ecranul principal de control.
4. Indicatorul modului Sleep selectat va apărea pe ecran.



Mode	Sleep activat
Cool	DA
Fan	
Dry	
Heat	DA
Auto	

Sleep este dezactivat în modul Fan / Dry / Auto.

Notă: Ecranul principal de control poate apărea ușor diferit, în funcție de modelul de aer condiționat. Exemplu de mai jos:

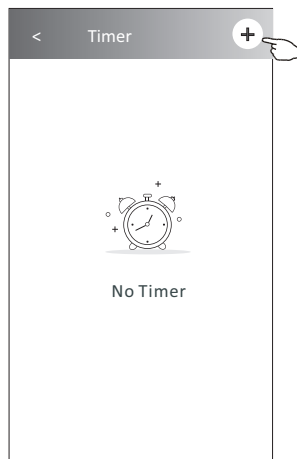
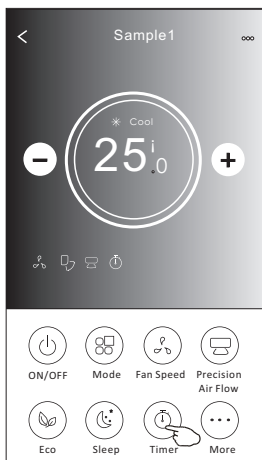


Notă: Sleep este dezactivat și în modul Turbo / Sleep pentru unele modele de aer condiționat.

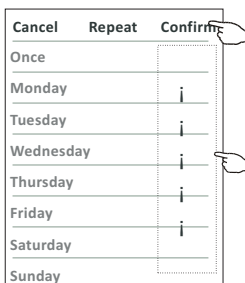
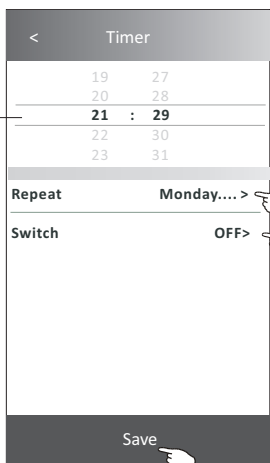
Controlul aparatului de aer conditionat

Forma Control 2- Setare Timer(on)

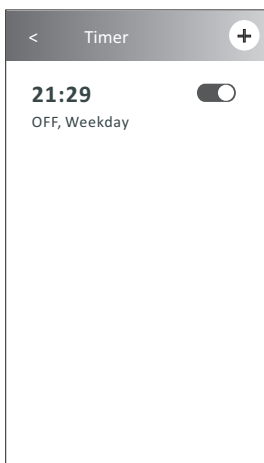
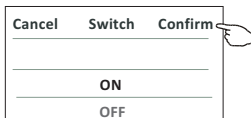
1. Apăsați butonul Timer.
2. Apăsați + în colțul din dreapta sus al ecranului principal Timer.
3. Alegeți ora / repetarea / oprirea, apoi apăsați Salvare.
4. Timer (oprit) va apărea pe ecranul principal Timer.



Atingeți repetare> apoi atingeți zilele de repetare dorite sau Odată, apoi apăsați Confirmă selecția.



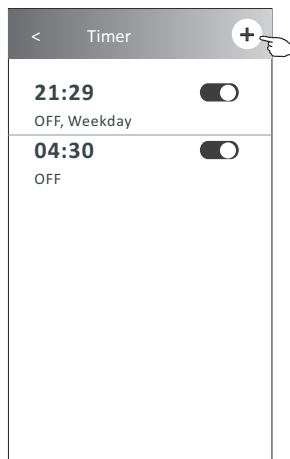
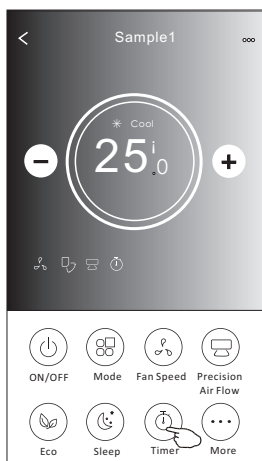
Atingeți Comutare> apoi glisați ecranul pentru a alege ON și Confirmați.



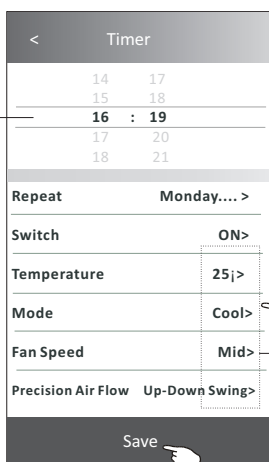
Controlul aparatului de aer conditionat

Forma Control 2- Setare Timer(off)

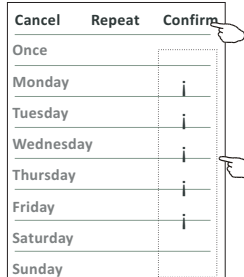
1. Apăsați butonul Timer.
2. Apăsați + în colțul din dreapta sus al ecranului principal Timer.
3. Setează ora / data de repetare / comutatorul (pornit) / temperatura / modul / viteza ventilatorului / debitul de aer după dorință, apoi apăsați Salvare.
4. Timer va apărea pe ecranul principal Timer.



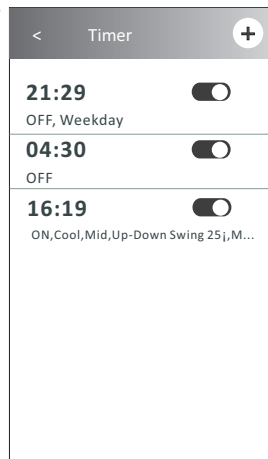
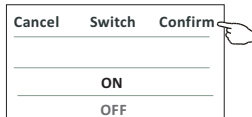
Atingeți repetare> apoi atingeți zilele de repetare dorite sau Odată, apoi apăsați Confirmă selecția.



Glisați sus-jos pentru a selecta timpul



Atingeți Comutare> apoi glisați ecranul pentru a alege ON și Confirmați.



Atingeți Temperatură / Mod / Viteză Ventilator / Flux de aer> una câte una, apoi setați așa cum doriți, așa cum s-a menționat la capitolul anterior și atingeți Confirmă setarea.

Form Control 2-Timer management

1. Modificați setarea Timer:

Apăsați oriunde pe bara cu lista de cronometru, cu excepția barei de comutare, pentru a intra în ecranul de setare Timer, schimbați setarea și apoi apăsați Salvați.

2. Activați sau dezactivați cronometrul:

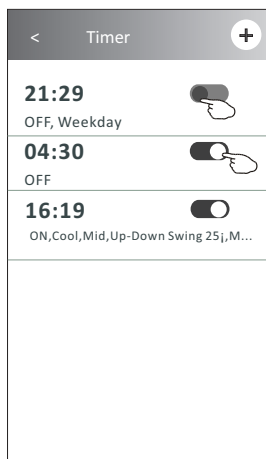
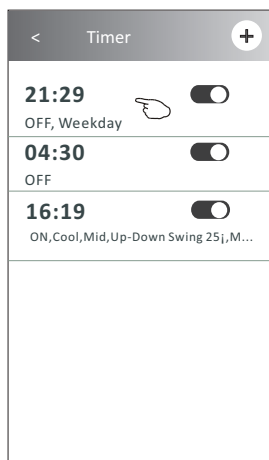
Atingeți stânga comutatorului pentru a dezactiva cronometrul. Atingeți dreapta comutatorului pentru a activa cronometrul.

3. Ștergeți cronometrul:

Glisați bara de listă a cronometrului de la dreapta la stânga până când apare butonul Ștergere, apoi apăsați ștergere.

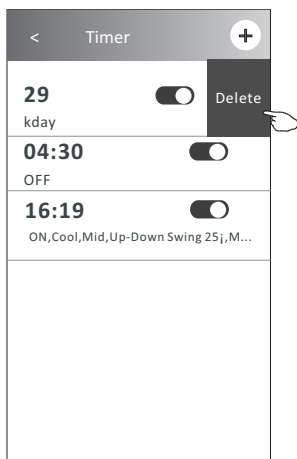
❶ Glisați spre stânga pentru a dezactiva Timer.

❷ Glisați spre dreapta pentru a activa Timer.



Slid left to disable the Timer.

Slid right to enable the Timer.

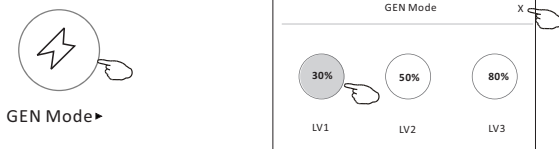


Controlul aparatului de aer conditionat

Forma Control 2-Alte functii

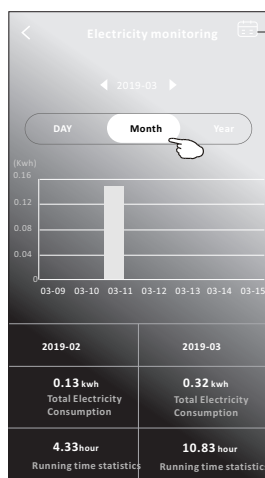
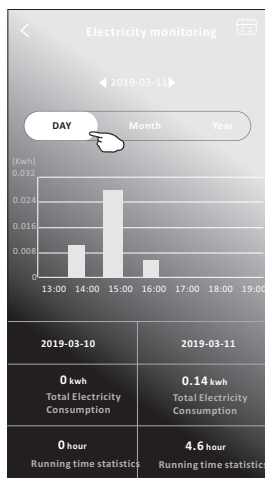
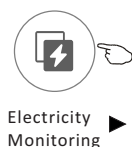
6. Apăsați butonul GEN Mode, dacă este disponibil pe ecran.

În acest mod, puteți alege unul dintre cele trei niveluri ale AC-ului. Aerul condiționat va menține curentul adecvat pentru a economisi energie.



7. Atingeți butonul Electricity Monitoring dacă este disponibil pe ecran.

În această funcție, puteți monitoriza consumul de electricitate al aparatului de aer condiționat.



Puteți atinge acest buton pentru a deschide calendarul, apoi selectați data.

8. Apăsați butonul Self-Cleaning, dacă este disponibil pe ecran. Verificați detaliile funcției Self-Cleaning din manualul de utilizare.



9. Apăsați butonul 8°C Heat, dacă este disponibil pe ecran.

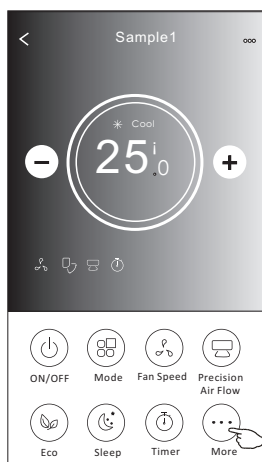
Această funcție ajută la menținerea temperaturii camerei peste 8°C. Verificați detaliile funcției 8°C Heat din manualul de utilizare.



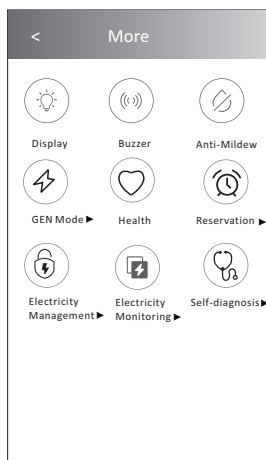
Controlul aparatului de aer condiționat

Forma Control 2-Alte functii

1. Apăsăți butonul Mai mult pentru a opera funcții suplimentare dacă apare pe ecran.



Notă: Unele modele de aer condiționat nu au butonul mai mult.



Notă: Aspectul poate fi diferit, unele pictograme vor fi ascunse dacă aparatul de aer condiționat nu are această funcție sau nu este activat în modul curent.

2. Apăsăți „Display” pentru a porni / opri afișajul LED-ului interior.



Display

3. Apăsăți „Buzzer” pentru a porni / opri buzzer-ul când funcționează prin aplicația Wi-Fi.



Buzzer

4. Apasati butonul "Anti-Mildew" pt activarea functiei Anti-Mildew daca e disponibil ape ecran. Dupa oprirea aparatului ,va incepe uscarea, reduce umezeala reziduala si preveni mucegaiul, dupa terminarea functuei, se va opri automat



Anti-Mildew

5. Apasa butonul "Health"pentru a porni/opri functiahealthy function, daca e disponibila pe ecran. Va activa functia anti-bacteriana. Aceasta functie este doar pentru modelele cu ionizator.



Health

Controlul aparatului de aer conditionat

Forma control 2-Alte functii

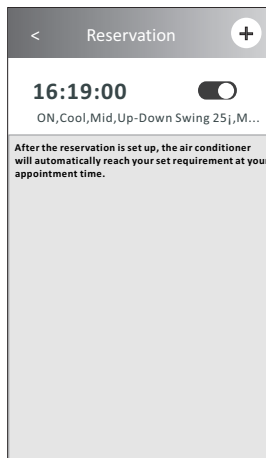
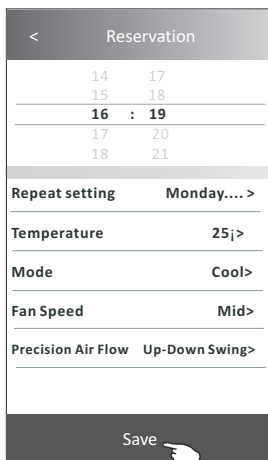
10. Apăsați butonul Reservation, dacă este disponibil pe ecran.

Puteți seta ora, repetarea zilei, temperatura, modul, viteza ventilatorului, debitul de aer așa cum doriți, apoi apăsați Salvare pentru a activa funcția.

Aerul condiționat va ajunge automat la setările dvs. la ora de programare.



Reservation ▶

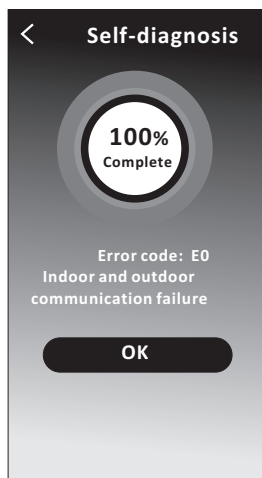
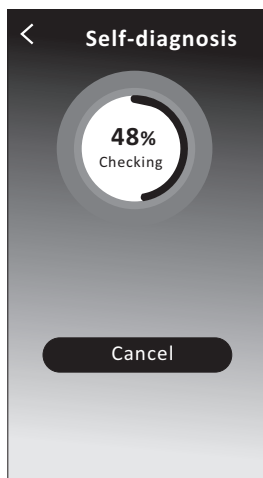


11. Apăsați butonul Autodiagnosticare, dacă este disponibil pe ecran

Dacă este posibil, aparatul de aer condiționat se va diagnostica automat și va indica codul de eroare și instrucțiunile problemei.



Self-diagnosis ▶



Forma control 2-Alte functii

12. Apasa butonul "Photosensitive" button daca e disponibil pe ecran.

Aceasta functie va aprinde display-ul, automat in functie de intensitatea luminii.



Photosensitive

13. Apasa butonul "Soft wind" daca este disponibil pe ecran.


In aceast afunctie, aparatul va sufla usor aerul, prin gaurile mici din deflectoare. (Gentle wind)



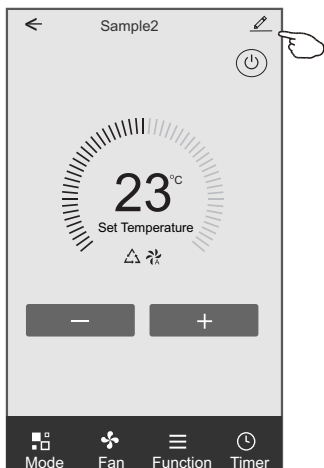
Soft Wind

Controlul aparatului de aer conditionat

Detalii si gestionarea dispozitivului.

Apăsati  control form1 sau apăsați ... pe control form 2, intrați în ecranul cu detaliile dispozitivului. Aici puteți obține informații utile și partajarea dispozitivului în alte conturi. Verificați cu atenție următoarele imagini și instrucțiuni.

Control form1

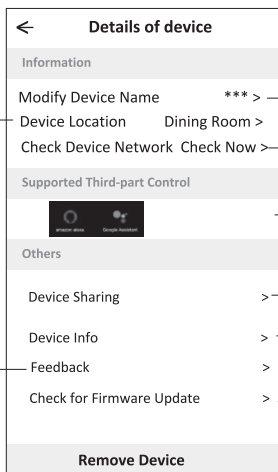


Control form2



Apăsati pentru a schimba
locația dispozitivului în altă
cameră

Feedback pentru probleme
sau unele sugestii către
administratorul APP.



Apăsati pentru a verifica starea rețelei

Apăsati pentru a verifica starea rețelei

Apăsati pentru a obține instrucțiunile
pentru conectarea amazon alexa sau
Google Assistant

Apăsati pentru a partaja dispozitivul în alt cont

Apăsati pentru a verifica ID-ul virtual /
numele Wi-Fi / adresa IP adresa MAC /
fusul orar / Wi-Fi

Verificați și actualizați firmware-ul

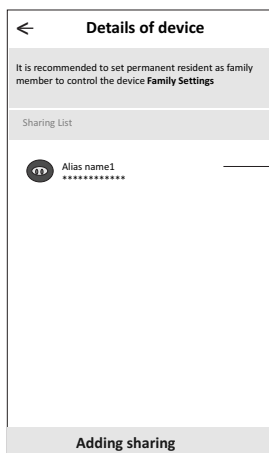
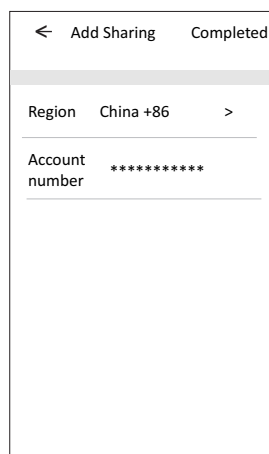
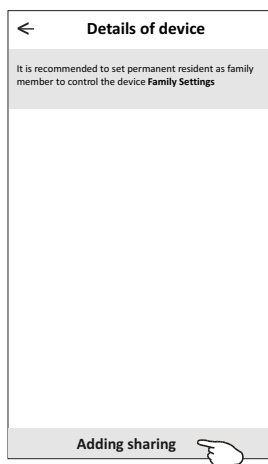
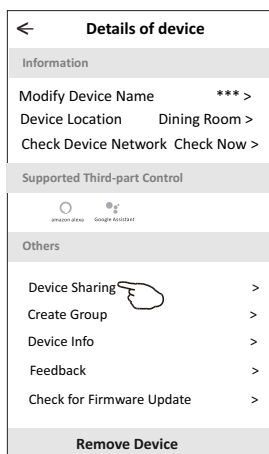
Apăsati pentru a elimina dispozitivul și
dispozitivul va fi resetat automat odată șters.

Controlul aparatului de aer conditionat

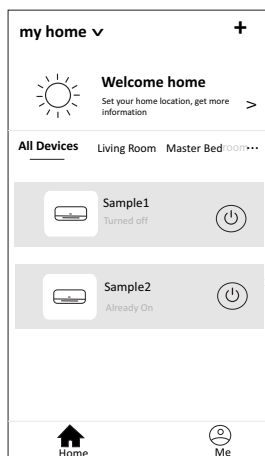
Detalii si gestionarea dispozitivului.

Cum să partajați dispozitivele în alte conturi?

1. Apăsăți „Partajarea dispozitivelor” și deschideți ecranul Partajare dispozitiv.
2. Apăsăți „Adăugare partajare”.
3. Selectați regiunea și introduceți contul pe care doriți să îl partajați.
4. Apăsăți „Completat”, contul va apărea în lista de partajare.
5. Membrii de partajare primiți trebuie să țină apăsat pe ecranul de start și să gliseze în jos pentru a reîmprospăta lista de dispozitive, dispozitivul va apărea pe lista de dispozitive.

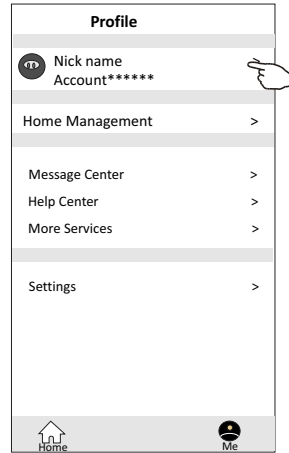
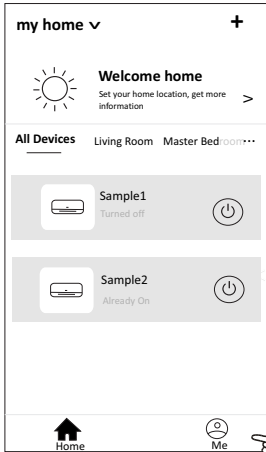


Tine apasat 3s
apoi poti sterge
contul impartit.

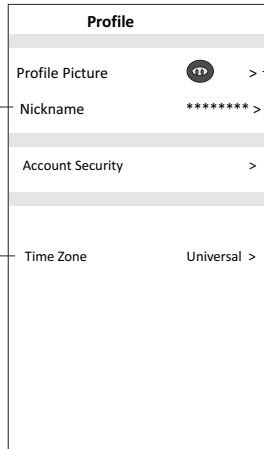
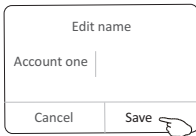


Apasa pe glisare jos
pentru a re-innoi lista
dispozitivelor

Setarea profilului contului

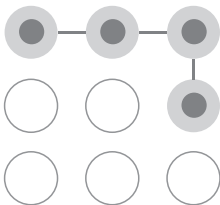


Schimbați numele contului

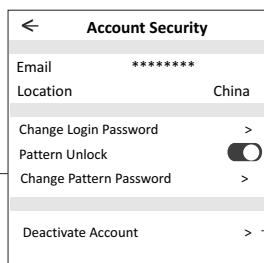


Selecțai o imagine pentru cont din albumul local

Selecțai fusul orar



Setați o parolă de tipar pentru lansarea aplicației

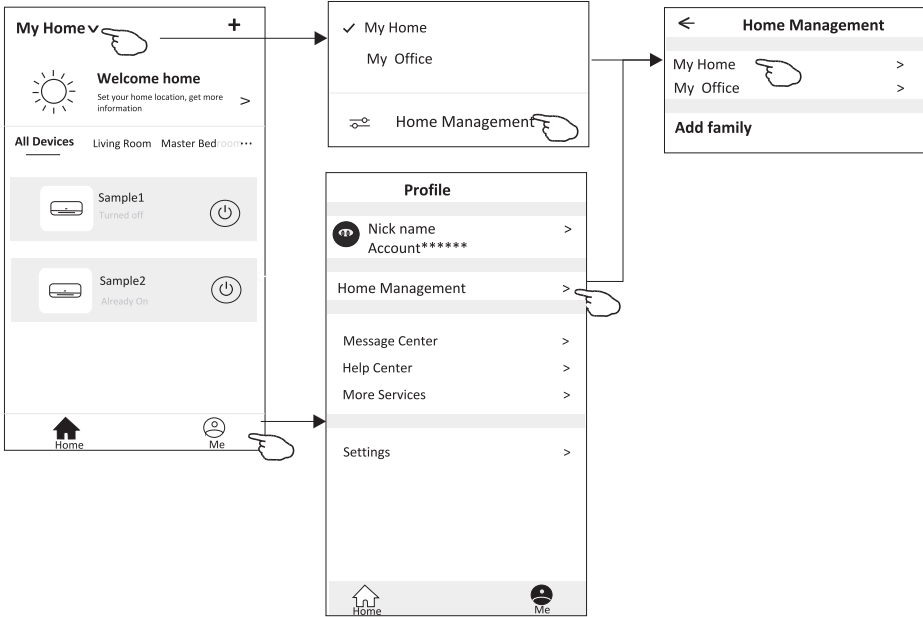


Schimbați parola
Apăsai comutatorul pentru a le activa sau dezactivați parola Model
Dezactivează contul - toate datele vor fi șterse.

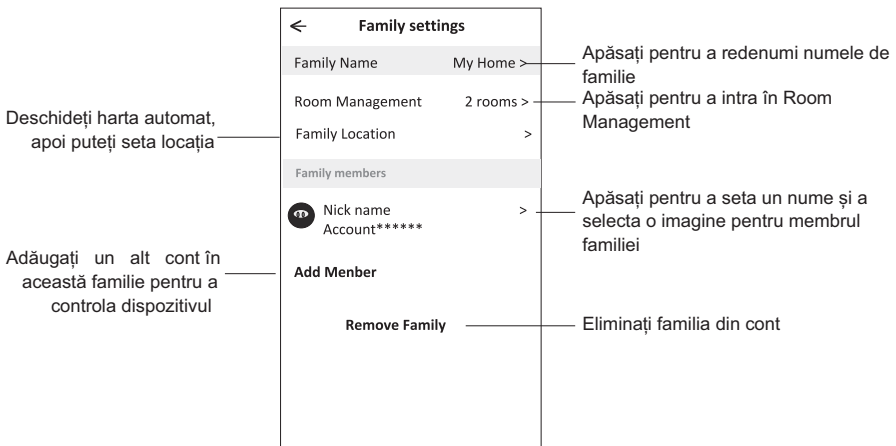
Managementul contului

Home(Family) management

1. Apăsați numele casei din colțul din stânga sus al Ecranului de pornire și selectați Home Management. Sau apăsați și atingeți Home Management.
2. Apăsați una dintre familiile din lista de familii și accesați ecranul Setări familiale.



3. Setează familia după următorii pași.



Note

1. Pentru actualizare tehnică, poate exista abaterea elementelor reale de la ceea ce este prezentat în manual. Ne exprimăm scuzele. Vă rugăm să consultați produsul și aplicația dvs. reală.
2. APP-ul de aer condiționat inteligent poate fi modificat fără notificare pentru îmbunătățirea calității și, de asemenea, poate fișters în funcție de circumstanțele firmelor producătoare.
3. În cazul în care puterea semnalului Wi-Fi este slăbită, aplicația poate fi deconectată. Asigurați-vă, așadar, că unitatea interioară este în apropierea routerului wireless.
4. Funcția serverului DHCP trebuie activată pentru routerul fără fir.
5. Conexiunea la internet ar putea eșua din cauza unei probleme de firewall. În acest caz, contactați furnizorul de servicii de internet.
6. Pentru securitatea sistemului de telefonie inteligentă și setarea rețelei, asigurați-vă că APP de climatizare este de încredere.

Probleme aparute

Descriere	Analiza cauzelor
Aerul conditionat nu poate fi configurat cu succes	<ol style="list-style-type: none">1. Verificati daca conexiunea WLAN router , mobil, SSID si parolele sunt corecte;2. Verificati daca sunt setari aditionari ale WLAN router dupa cum urmeaza mai jos<ol style="list-style-type: none">1) Firewall direct la router sau via PC2) MAC address filtering3) Hidden SSID4)DHCP server <p>Rebutati routerul WLAN , telefonul mobil si aerul conditionat (WLAN module) si conectati aparatul de aer conditionat prin CF mode din nou. Inainte de rebutare, verificati daca nu mai e nimeni conectat la acelasi aparat de aer conditionat.</p>
Mobilul nu poate controla aparatul de aer conditionat	<ol style="list-style-type: none">1 Cand aerul conditionat(WLAN module) este rebutat si APP este sters de pe displaye, ignorand aceasta confirmare va conduce la pierderea controlului mobilului asupra aparatului de aer conditionat. Va trebui sa conectati aerul din nou folosind modul CF.2. In cazul pierderii tensiunii , mobilul va pierde capacitatea de a controla aparatul de aer conditionat, 3 minute dupa inchidere. (Nu se va face nici o notificare pe mobil pentru acest lucru). Daca nu puteti controla APP (aerul conditionat) chiar daca tensiunea s-a stabilizat, va trebui s conectati din nou aparatul prin modul CF .
Mobilul nu poate gasi aparatul de aer conditionat	<ol style="list-style-type: none">1. Pe display, aparatul de aer conditionat este off-line.Rugam verificati urmatoarele:<ol style="list-style-type: none">1)Aerul conditionat a fost reconfigurat.2)Aerul conditionat nu are tensiune.3)Routerul nu are tensiune.4)Aerul conditionat nu se poate conecta la router.5)Aerul conditionat nu se poate conecta la retea prin router (in modul telecomanda)6) Mobilul nu se poate conecta la retea.2. Dupa ce s-a adaugat dispozitivul, dispare din lista dispozitivelor . Tine si gliseaza jos petru a innoi lista dispozitivelor. Daca nu se rezolva, inchide APP si deschide iarasi.